

Su tutti i principali mercati EU e Usa si sta sviluppando **un importante testa e spalla ribassista**, che una volta scattato farebbe scendere i mercati di oltre 7%, ribaltando verso il basso tutta la discesa da metà giugno al 23 giugno.

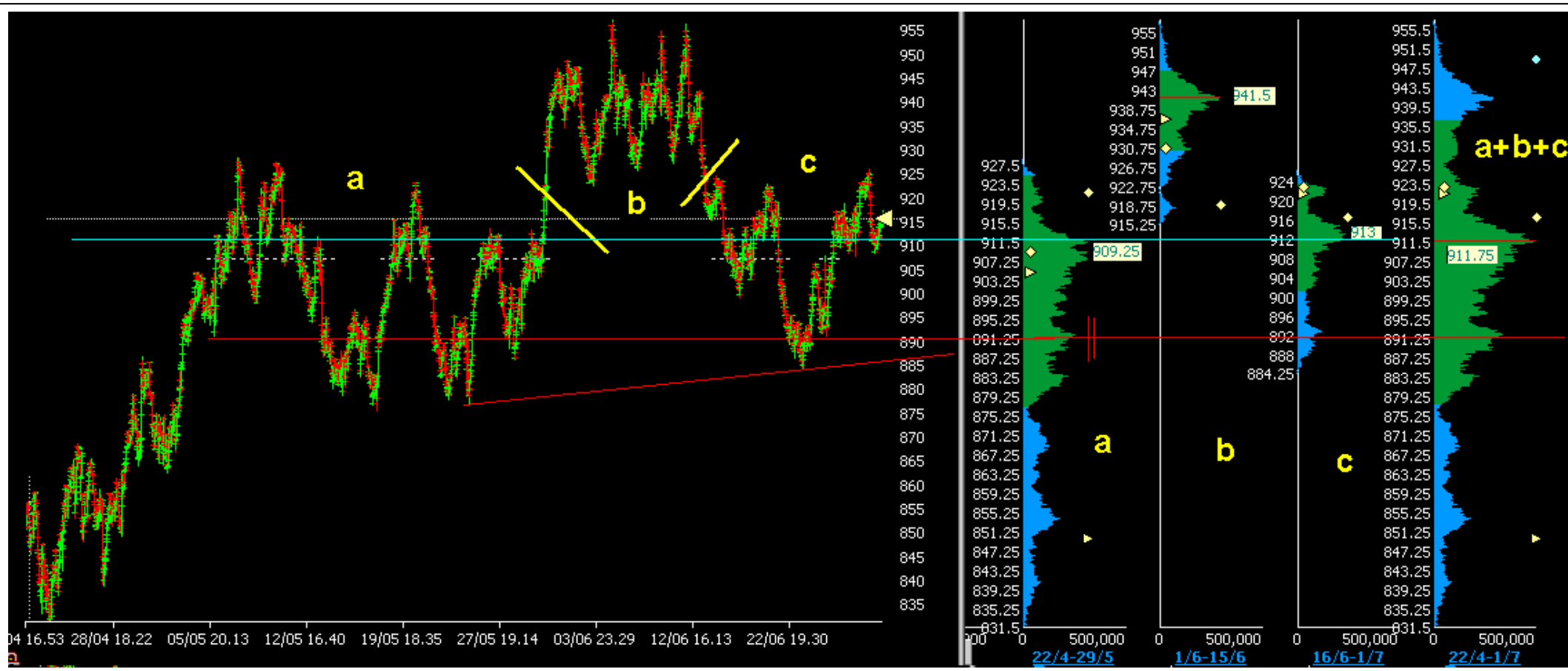
Ho analizzato come si sono distribuiti i volumi nelle tre fasi che compongono questo testa e spalla : prima spalla (A) , testa (b) e seconda spalla (C) e poi tutti insieme (A B C) : nei grafici che seguono il grafico a barre normale viene messo a confronto (esattamente allineati) con i Volume Profile.

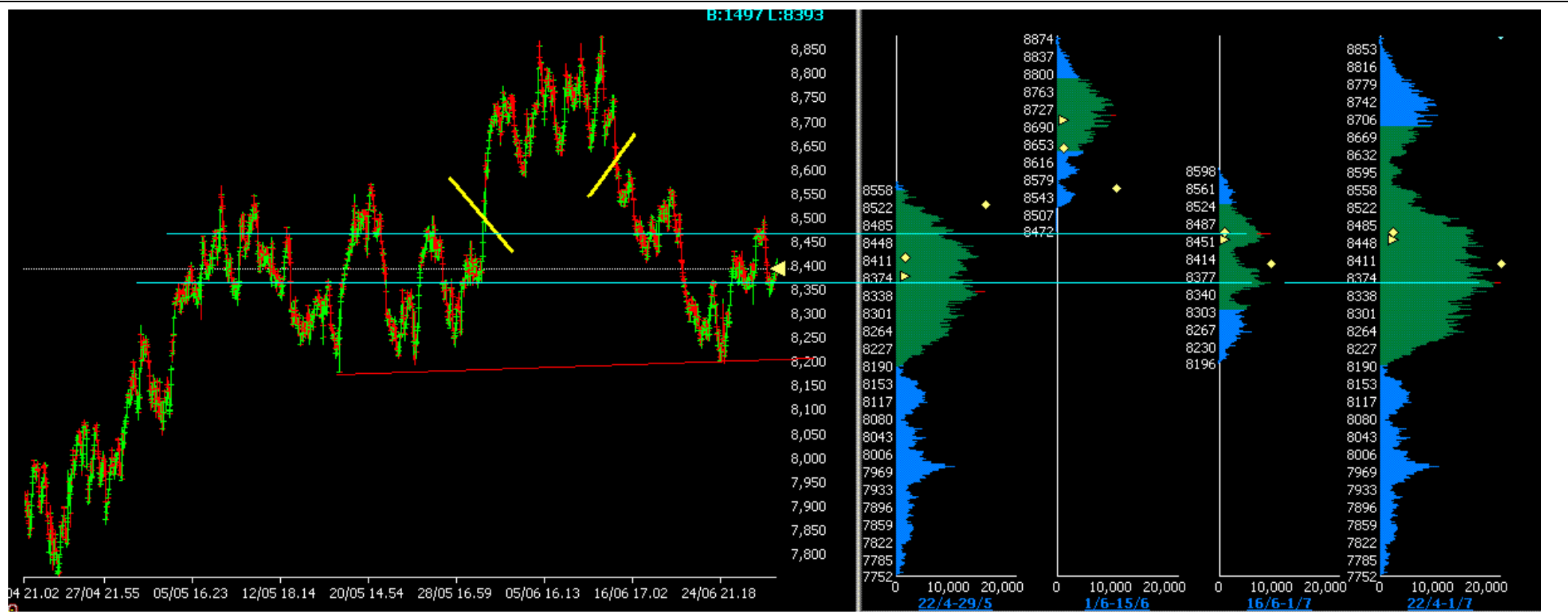
Lo scopo è cercare un livello per entrare short prima di arrivare sulla neckline : infatti la rottura della neckline è sempre un trade molto difficile e pericoloso, dato che , in caso di falsa rottura, la stop è sempre molto lontana. Dall'analisi dei volumi si capisce anche quando, invece, potrebbe ripartire il movimento ascendente.

SP500 : i volumi creati nella prima spalla in area 887 894 sono il freno per la rottura al ribasso

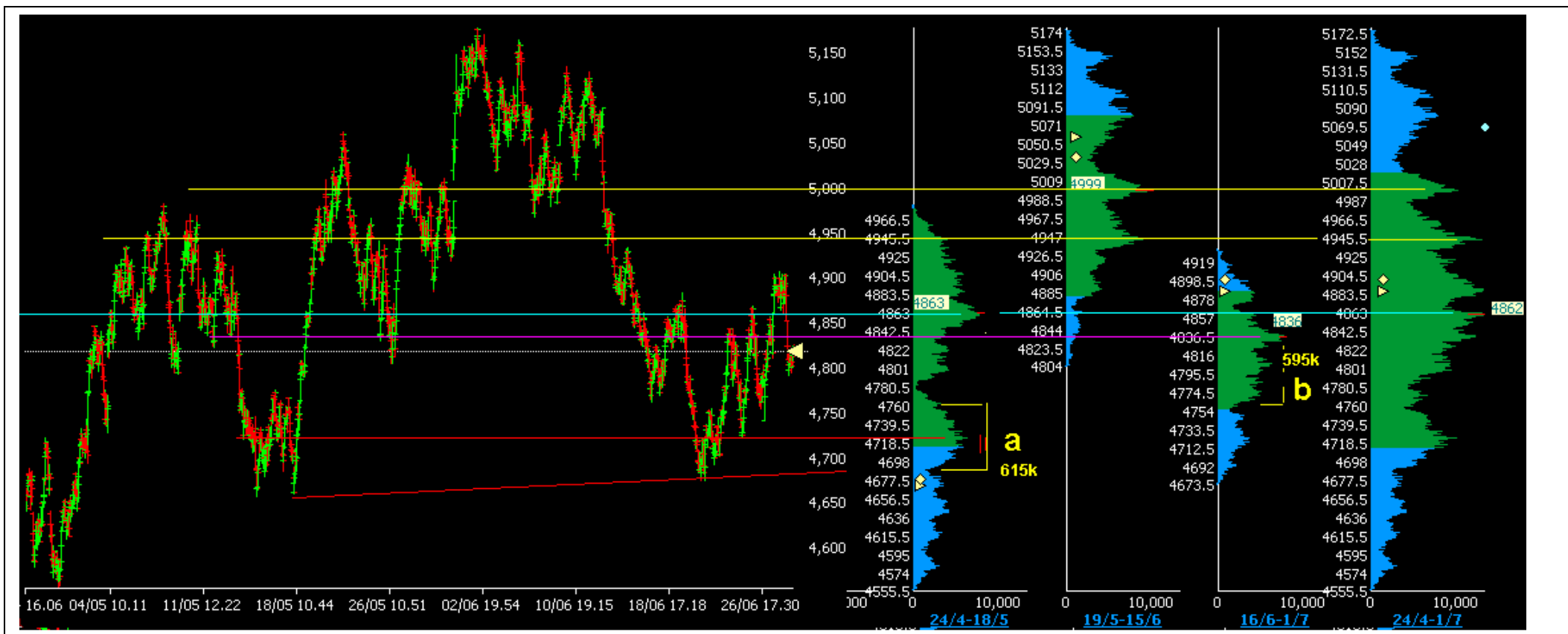
Nel corso dell'ultima settimana non sono stati creati volumi sufficientemente vicini e ampi da minacciare seriamente quest'area : mi aspetto quindi che Sp debba consolidare in area 895/905 per almeno 2-4 sessioni prima di creare una massa critica di volumi, vicina a 887/894, in modo da poter provare con successo l'attacco al supporto 887/894. Concludo quindi che è troppo presto parlare di assalto alla neckline, a meno di importanti breaking news.

Sopra 941 si torna rialzisti.



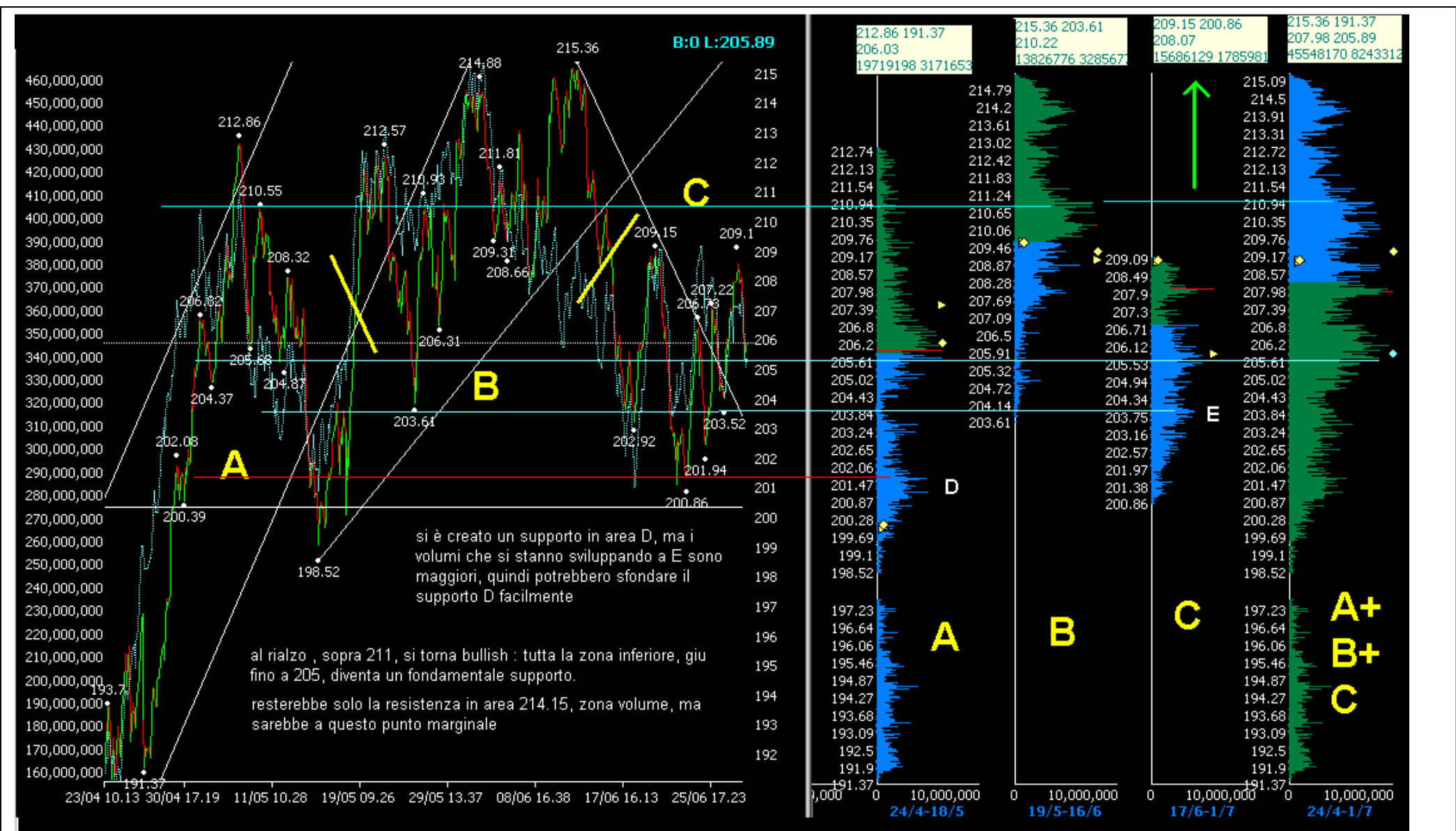


DJ : il quadro si presenta piu favorevole alla rottura della neckline : manad infatti quella importante area di volumi. Tuttavia si noti come la seconda spalla è piu “magra” della prima : anche qui si richiede una più lunga fase di distribuzione prima che l attacco di 8200 possa essere fruttuoso. 8724/8750 è il livello sopra il quale si torna rialzisti, mentre lo stazionamento sopra 8560 già indicherebbe che il testa e spalla è praticamente fallito.



DAX : tra 4778 e 4693 (2% circa di range), area A, ha scambiato 615k lots tra il 24/4 e il 18/5.  
 nell'area 4835-4771 (1.3%) ha già scambiato 595k lots più recentemente.  
 se aumenta il peso di B, la rottura di A diventa molto probabile una volta che si scende sotto 4770/4750.  
 Il dax pare decisamente più favorevole all'attacco della neckline di quanto sia SP e DJ.  
 Unico dubbio è che il supporto è lontano : con la volatilità attuale (giornate da 2-2.5% di range, ossia 1000-120 punti), la partenza del trend day in grado di rompere al ribasso non deve essere oltre 4800, altrimenti quando arriva a 4700 partono le ricoperture fermando la discesa.

Al rialzo, anche qui distinguiamo il caso in cui  
 da minaccia ribassista si torna in laterale : sopra 4945, meglio 5000  
 riprende il trend rialzista, con rottura dei massimi precedenti (ossia sopra 5120)



Per ultimo lo stxx600, che con i suoi oltre 4bn di capitalizzazione è il benchmark europeo più importante. Si nota qui l'ultimo supporto in area 200.8/201.50 : una chiusura sotto questa zona rende la rottura di 198.50 ineluttabile.

Resta però da costruire ancora un po' di volumi tra 204 e 206 per aggredire con sicurezza il supporto in D.

Sopra 211, cambia tutto lo scenario e si torna bullish.