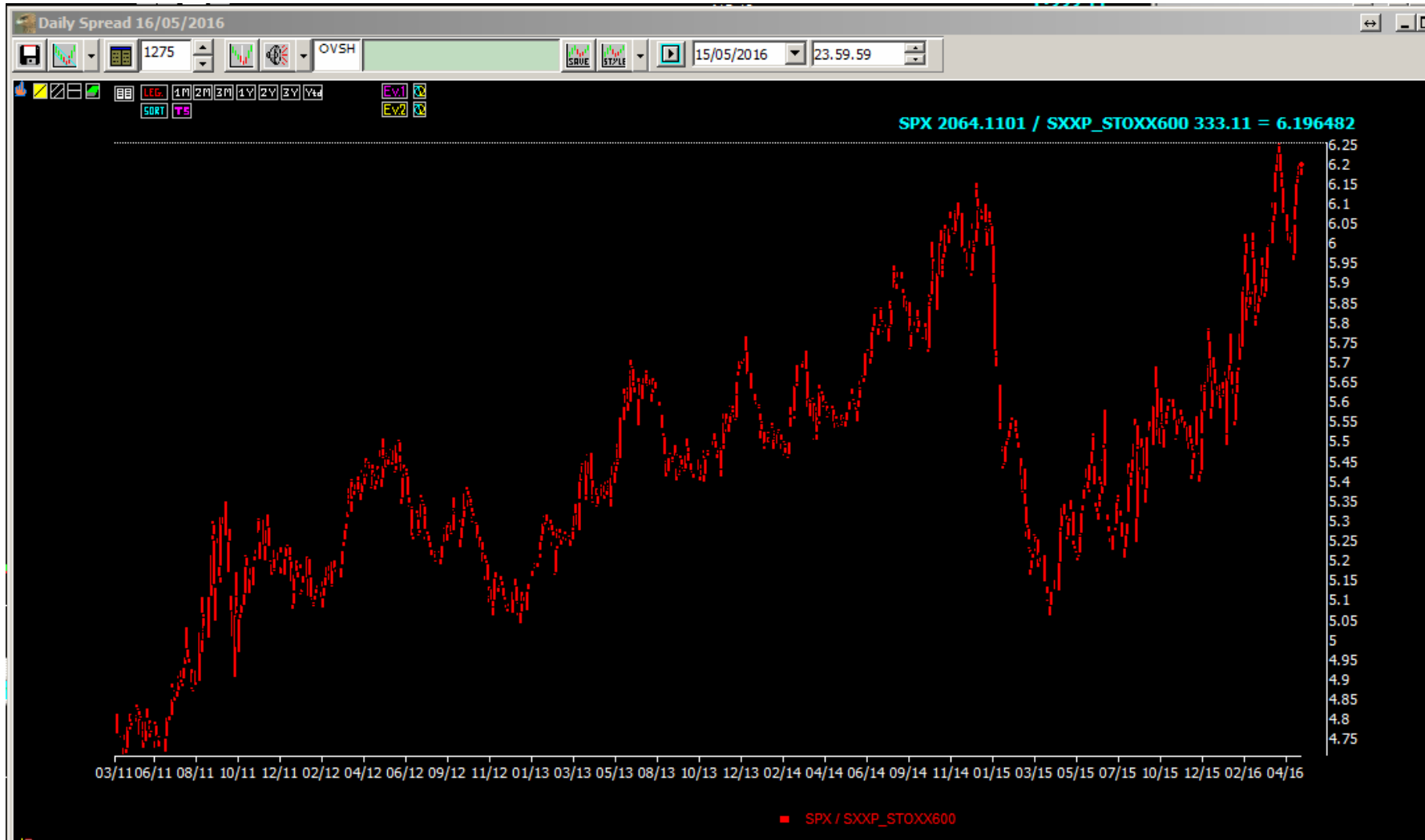


Stoxx 600 :ci starebbe una terza onda ribassista..



Rispetto agli USA siamo sui minimi di spread : ho confrontato qui stoxx600 con sp500, quindi due aggregati molto simili.

Lo stoxx è sui minimi di spread da vari anni...



L indebolimento relativo dello stoxx600 in spread è sicuramente da addebitare al settore bancario : guarda in qs spread stoxx600/ bancario come il bancario resta indietro da metà 2015 in poi da 1.7 a 2.4, quindi un 50% di performance..



Daily SP500 : ecco il testa e spalla ribassista..

