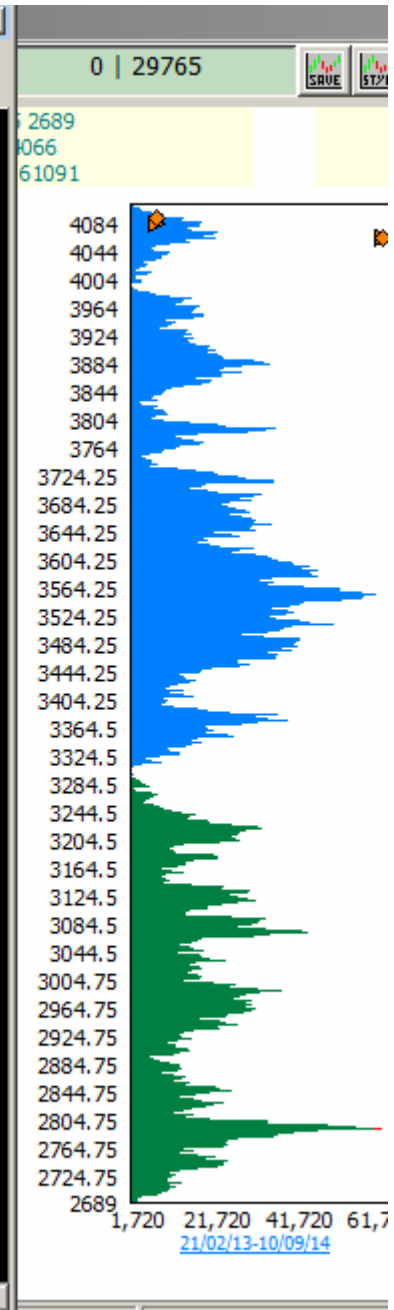
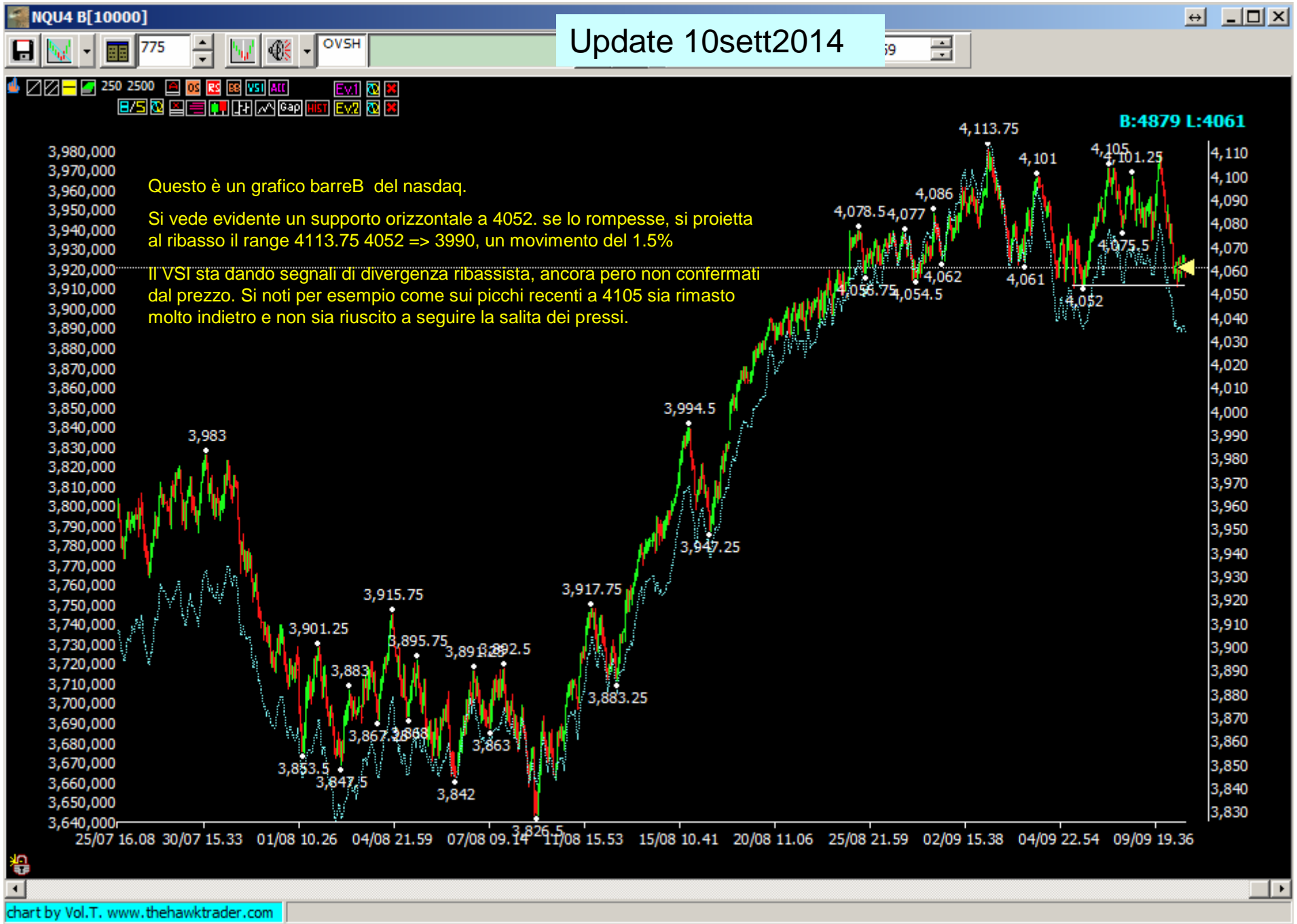


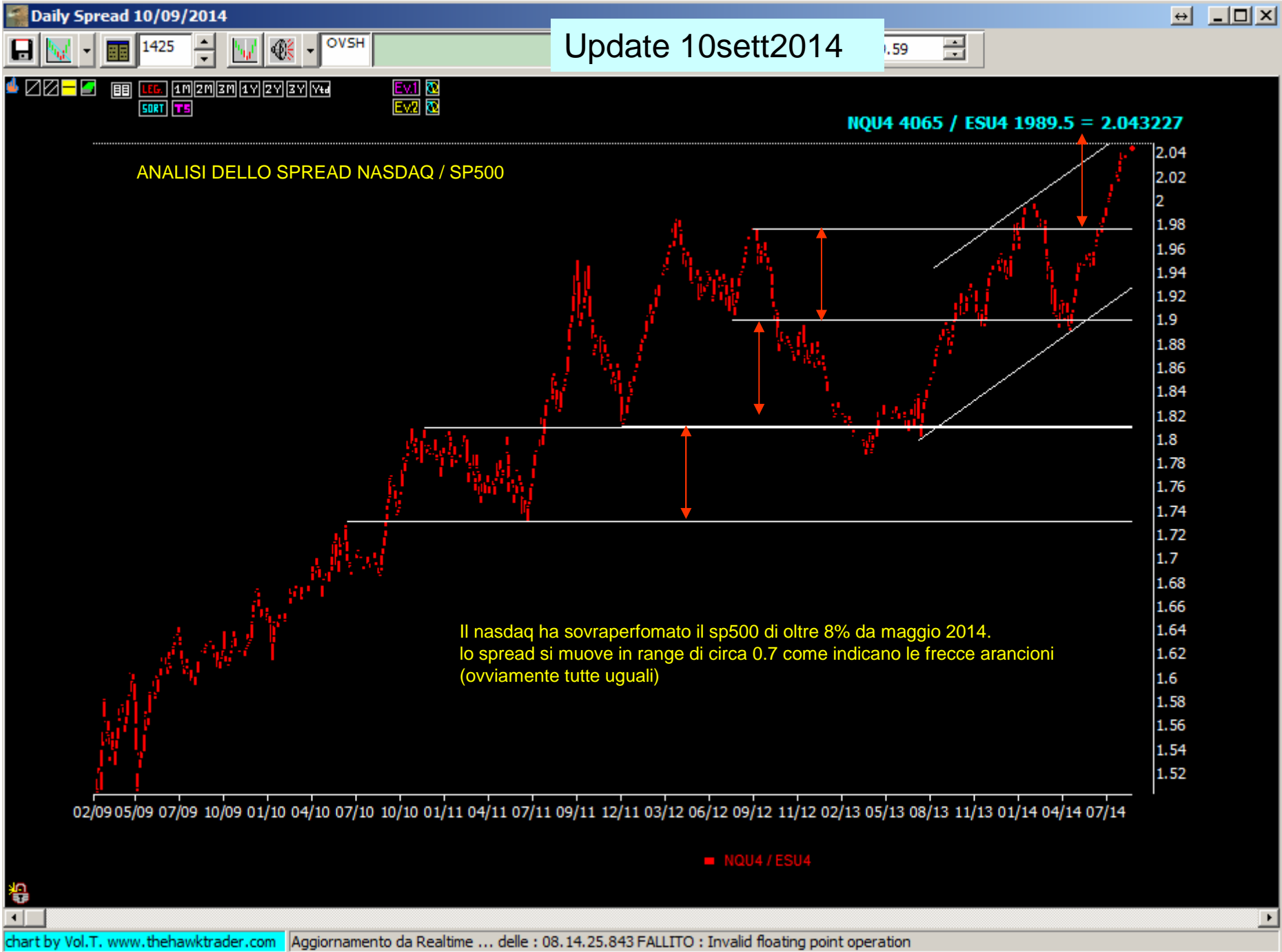
Update 10sett2014



Questo è un grafico daily del nasdaq con affiancato il volume profile.  
 Il nasdaq è arrivato a testare la parte alta del canale tirato da 2818.  
 Le MM50 e 200 sono molto lontane.  
 Il primo supporto degno di nota sui volumi è circa in area 3900, circa -4% dai livelli attuali



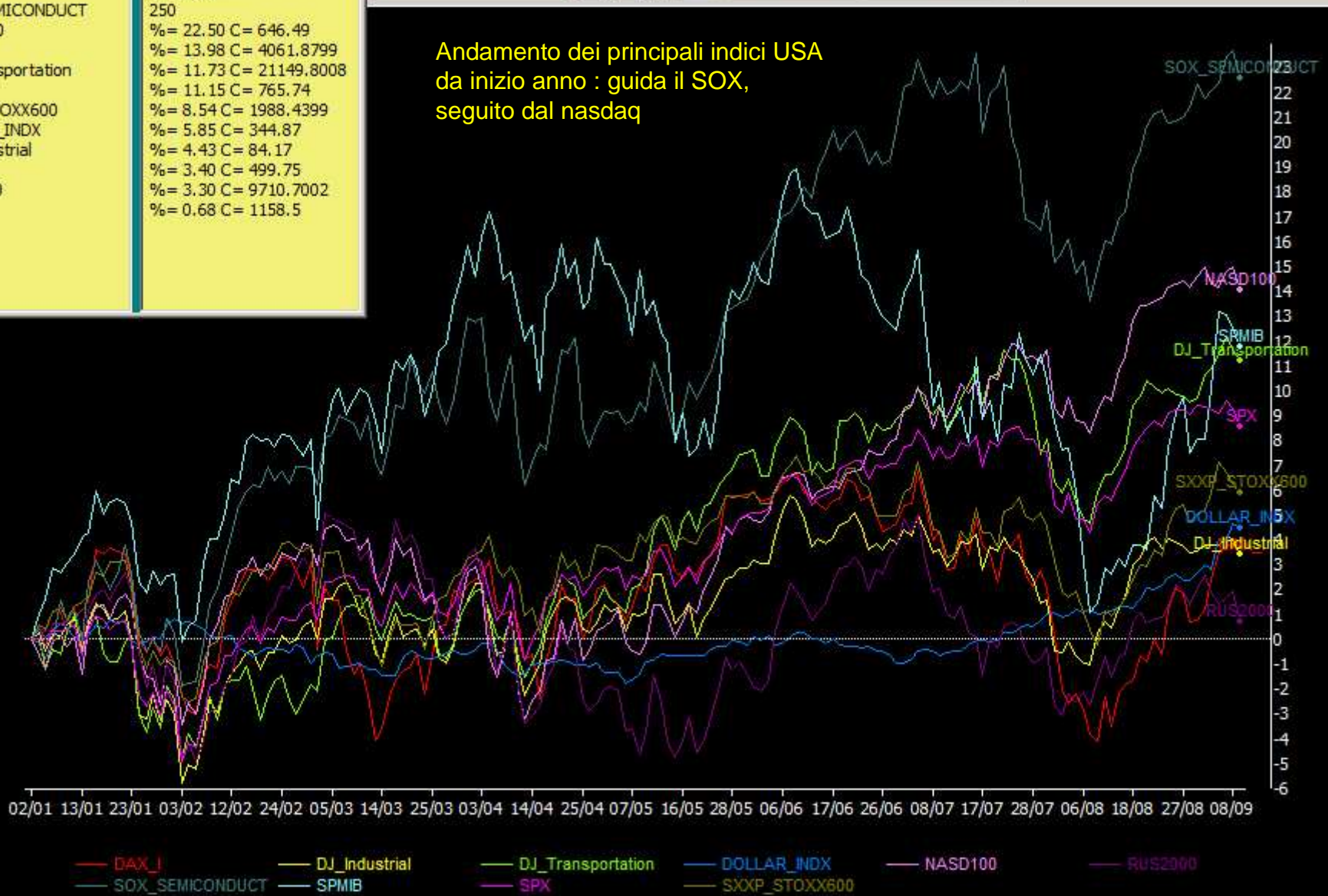




Data	Dal : 02/01/14 Al : 09/09/14
Giorni	250
SOX_SEMICONDUCT	%= 22.50 C= 646.49
NASD100	%= 13.98 C= 4061.8799
SPMIB	%= 11.73 C= 21149.8008
DJ_Transportation	%= 11.15 C= 765.74
SPX	%= 8.54 C= 1988.4399
SXXP_STOXX600	%= 5.85 C= 344.87
DOLLAR_INDX	%= 4.43 C= 84.17
DJ_Industrial	%= 3.40 C= 499.75
DAX_I	%= 3.30 C= 9710.7002
RUS2000	%= 0.68 C= 1158.5

SRUE STPL 09/09/2014 23.59.59

**Andamento dei principali indici USA da inizio anno : guida il SOX, seguito dal nasdaq**



- DAX\_I
- DJ\_Industrial
- DJ\_Transportation
- DOLLAR\_INDX
- NASD100
- RUS2000
- SOX\_SEMICONDUCT
- SPMIB
- SPX
- SXXP\_STOXX600

Sort data	
Data	Dal : 07/08/14 Al : 09/09/14
Giorni	33
SPMIB	%= 10.55 C= 21149.8008
SOX_SEMICONDU	%= 7.86 C= 646.49
CT	%= 7.43 C= 9710.7002
DAX_I	%= 6.22 C= 765.74
DJ_Transportatio	%= 5.48 C= 344.87
n	%= 5.29 C= 4061.8799
SXXP_STOXX600	%= 4.51 C= 499.75
NASD100	%= 4.13 C= 1988.4399
DJ_Industrial	%= 3.46 C= 1158.5
SPX	%= 3.23 C= 84.17

07/08 00.00 - 0.9304

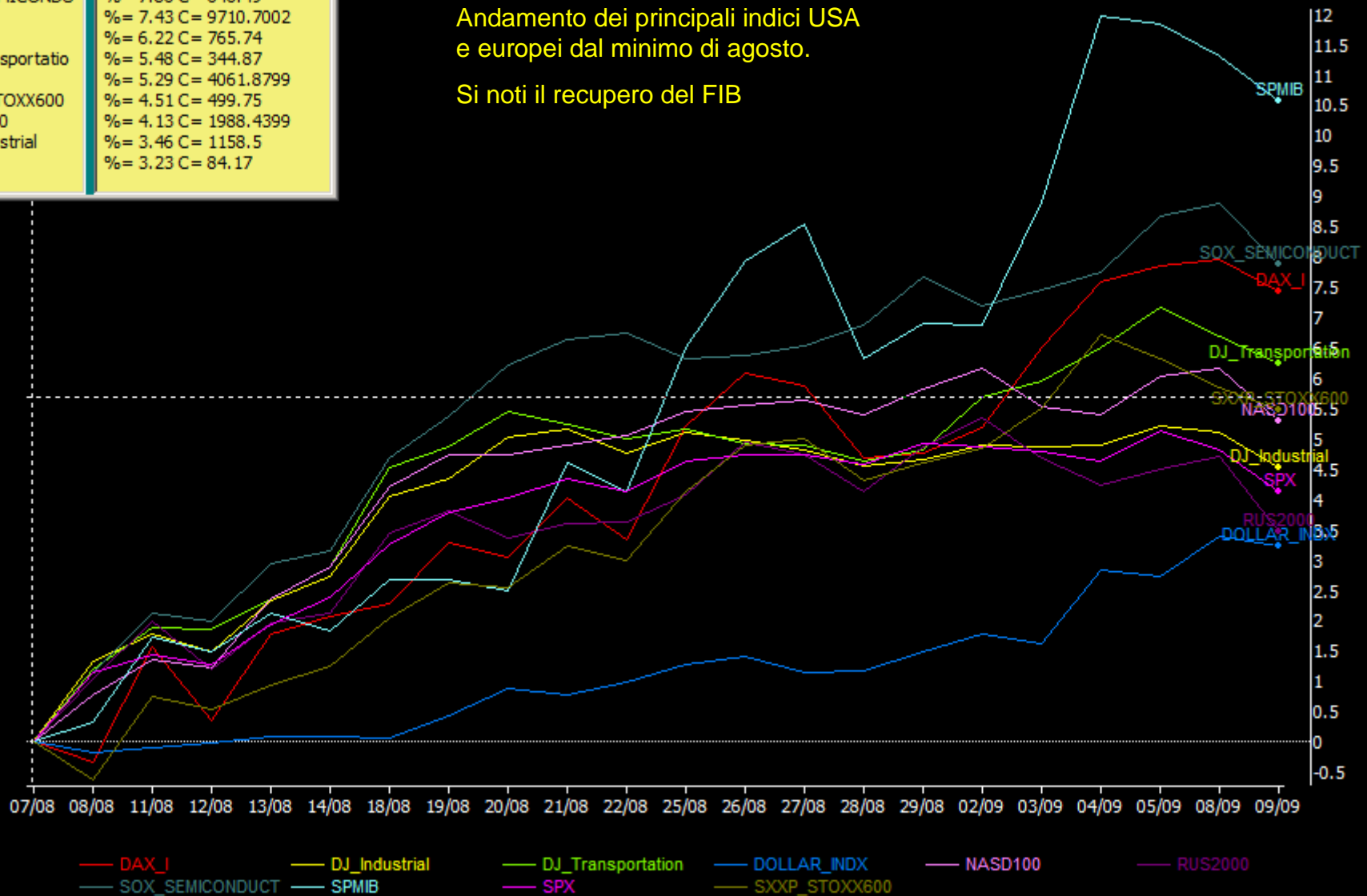


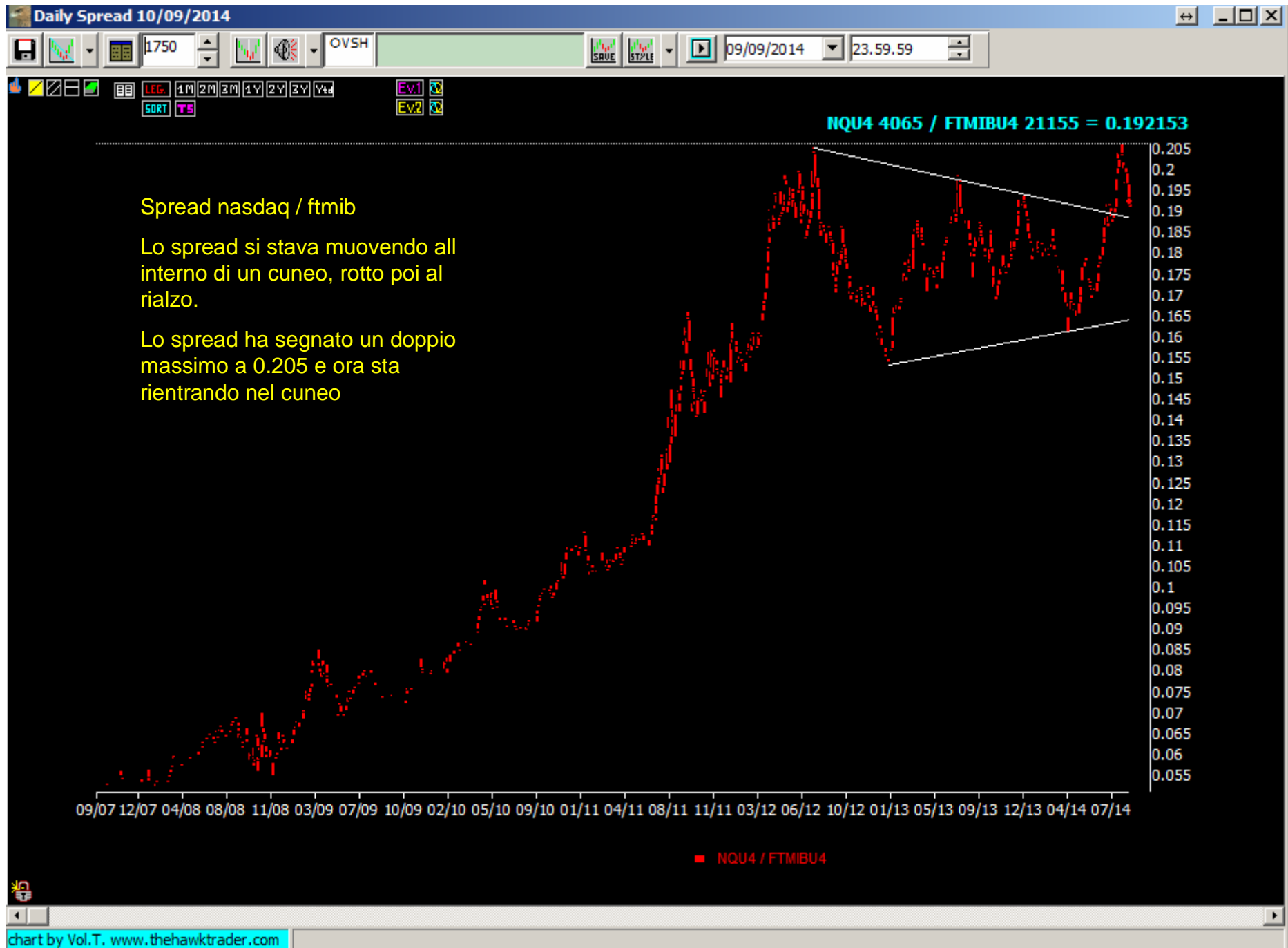
09/09/2014

23.59.59

Andamento dei principali indici USA e europei dal minimo di agosto.

Si noti il recupero del FIB





**Spread nasdaq / ftmib**

Lo spread si stava muovendo all'interno di un cuneo, rotto poi al rialzo.

Lo spread ha segnato un doppio massimo a 0.205 e ora sta rientrando nel cuneo