

# LO SPREAD TRADING SUI MERCATI AZIONARI E SUI MERCATI OBBLIGAZIONARI

Rimini – ITF 22 maggio 2014

**Antonio Lengua**



*the hawk trader*



*Volume Trading : analisi di volume e commenti operativi sui mercati futures*

***Lo Spread Trading - stand Webank***

**E' VIETATA LA RIPRODUZIONE  
PARZIALE O TOTALE DELLA  
PRESENTE PUBBLICAZIONE  
SENZA LA PREVENTIVA  
AUTORIZZAZIONE  
DELL'AUTORE**

# Cosa rappresenta lo studio degli spread

- La forza relativa di un prodotto nei confronti di un altro prodotto o di un gruppo di altri prodotti

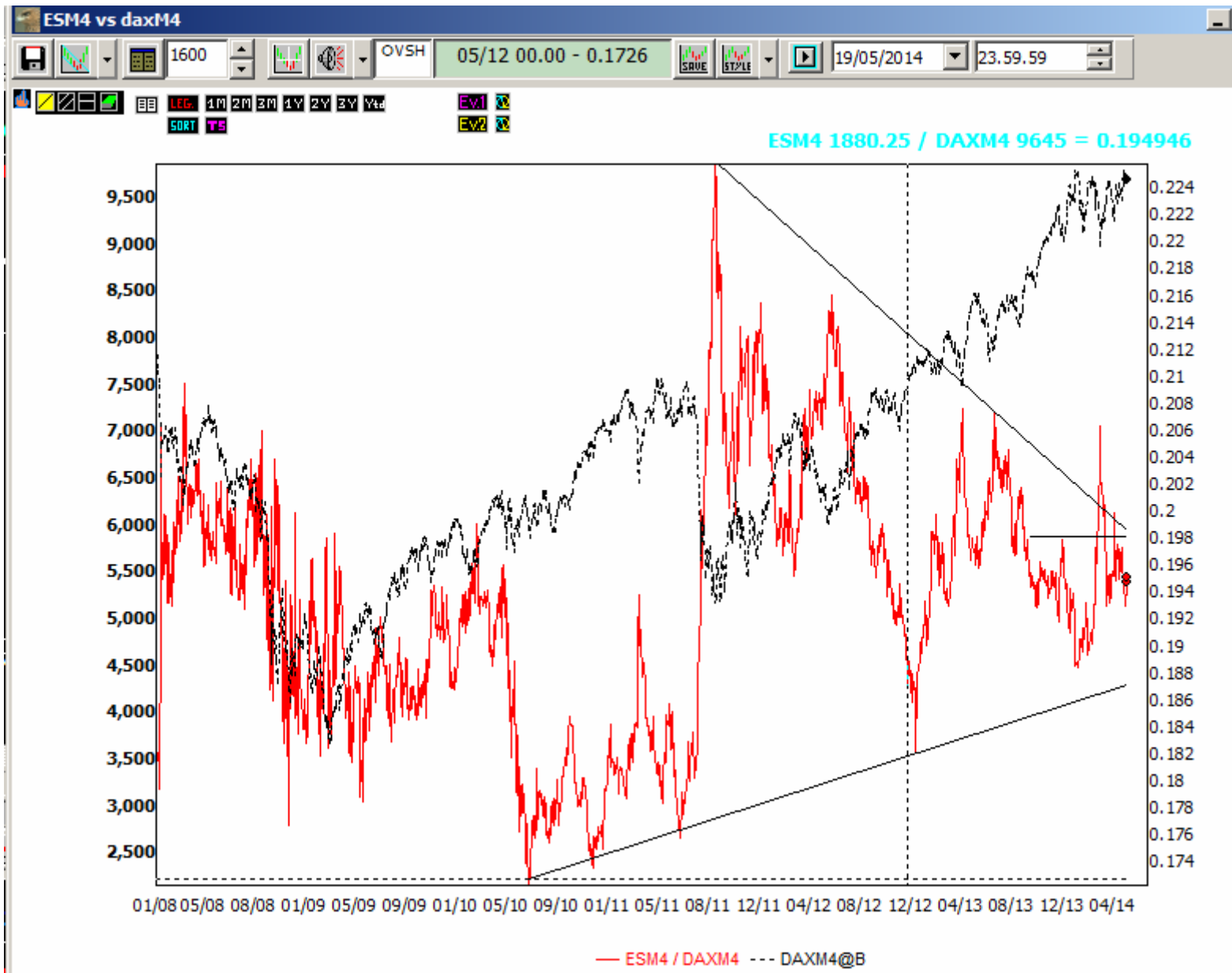
# Cosa posso dedurre dallo studio degli spread

- Considerazioni a livello mondiale su come si stanno muovendo i grandi capitali
- Aiuti nell asset allocation del portafoglio a medio lungo termine
- Individuazione del prodotto piu o meno performante all'interno di una asset class specifica (es. l'indice che sale di più tra gli azionari europei, o USA)
- Individuazione, nelle fase di laterale, dell'indice settoriale più o meno performante, in modo da sfruttare la ROTAZIONE settoriale
- In genere lo studio degli SPREAD permette di aprire gli occhi sulla complessità delle relazioni economiche mondiali

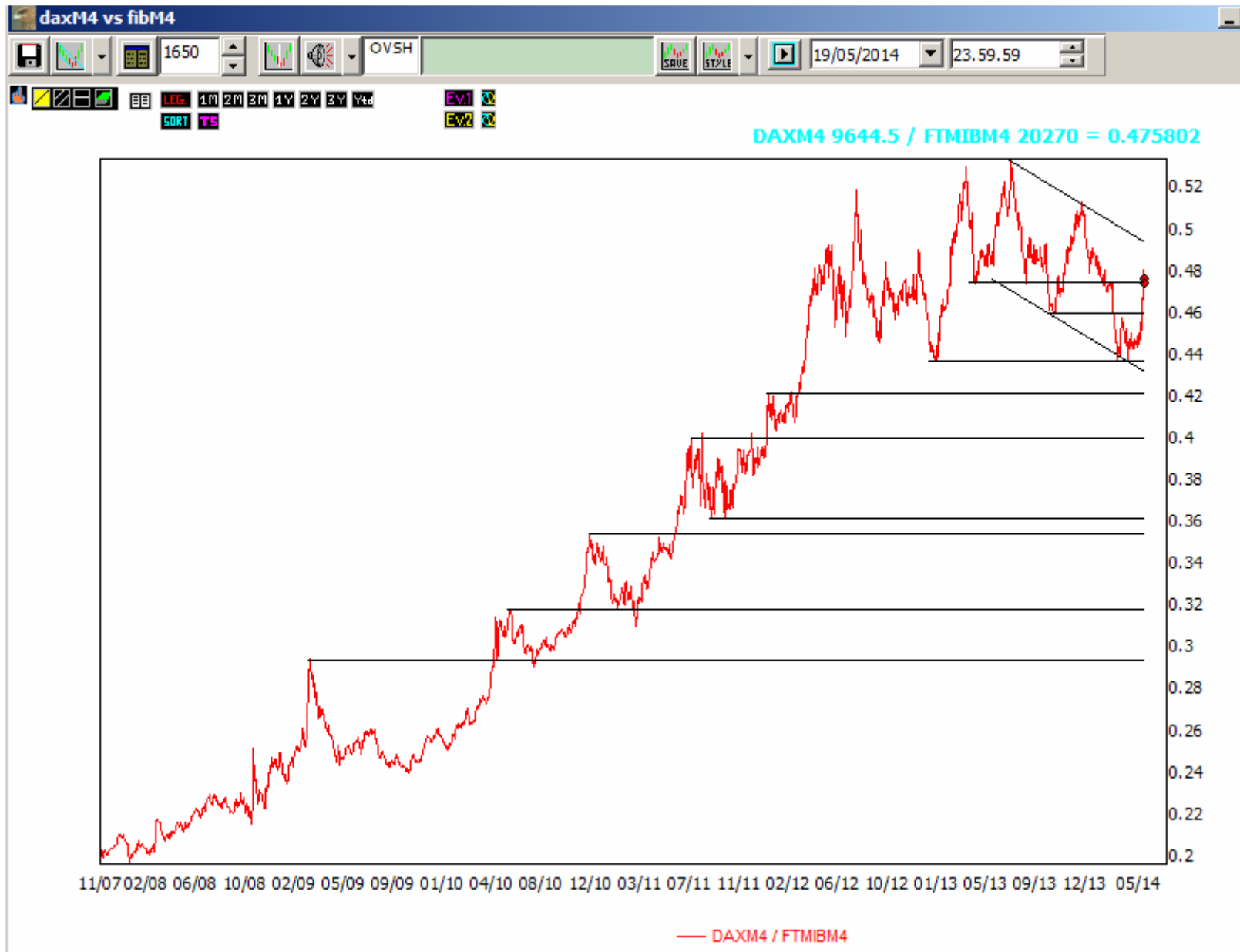
Si può utilizzare sia in un'ottica di medio lungo termine sia in un'ottica di trading intraday.

# I grafici utilizzati

- Confronto tra due prodotti :
- Utilizzo dell'operatore numerario “ / “ e “ – “
  
- Confronto tra molti prodotti : grafico sinottico
  
- Confronto tra molti prodotti : grafico bidimensionale su settori



**Lo Spread Trading - stand Webank**

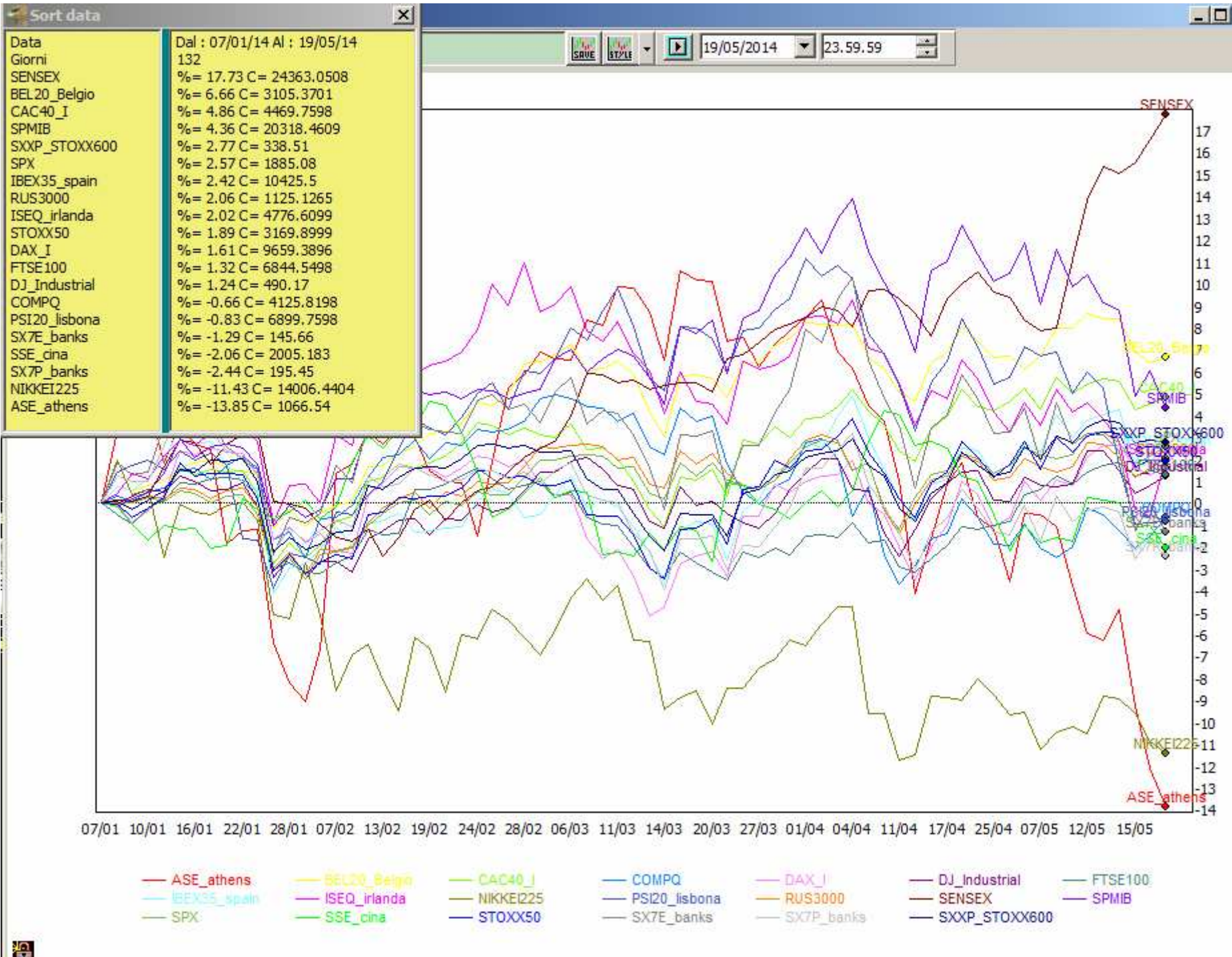


***Lo Spread Trading - stand Webank***

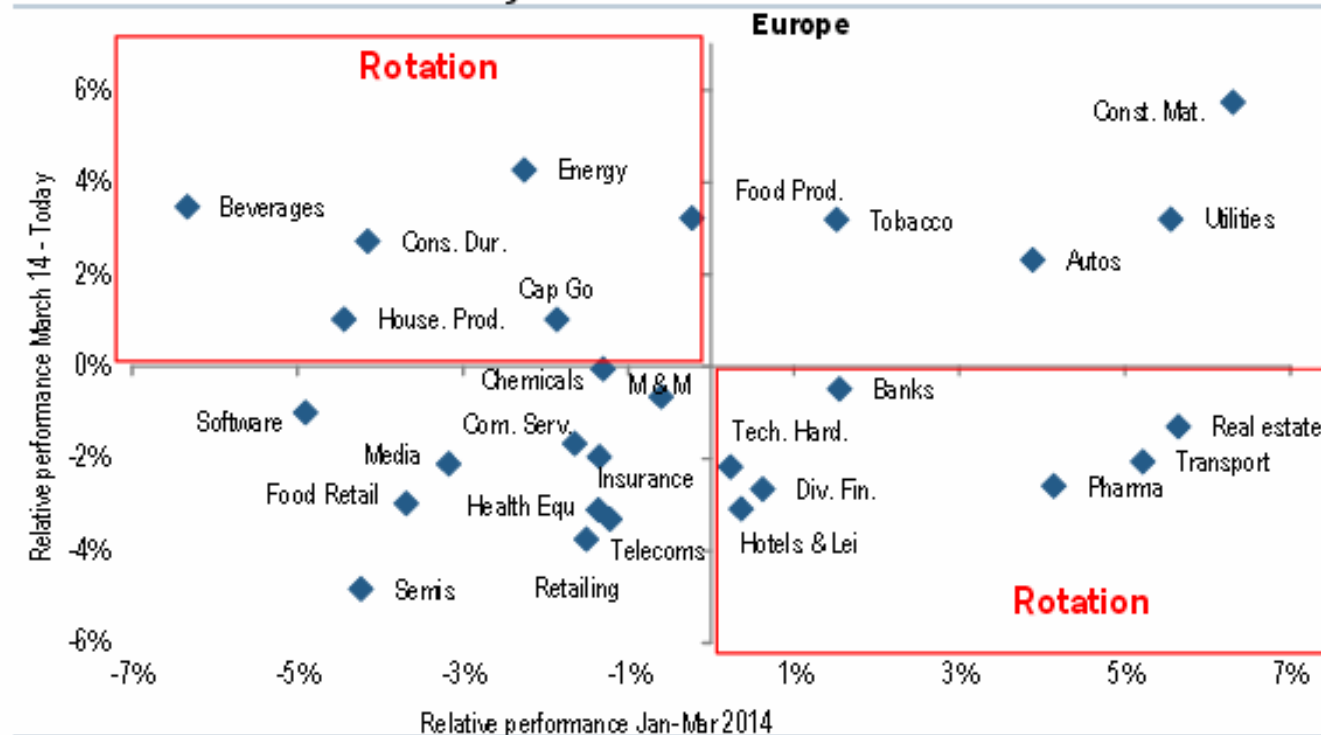


***Lo Spread Trading - stand Webank***





**Figure 34: European autos, construction materials and utilities underperformed year to date and did not rotate since early March**



Source: Thomson Reuters, Credit Suisse research

# TIME FRAME PER COSTRUIRE I GRAFICI A BARRE

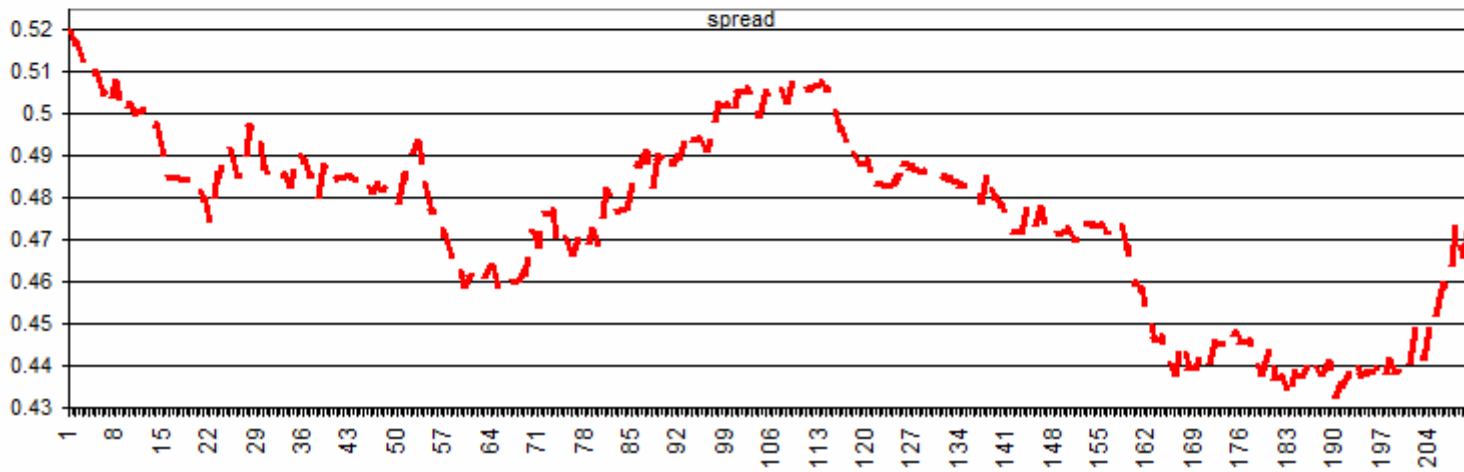
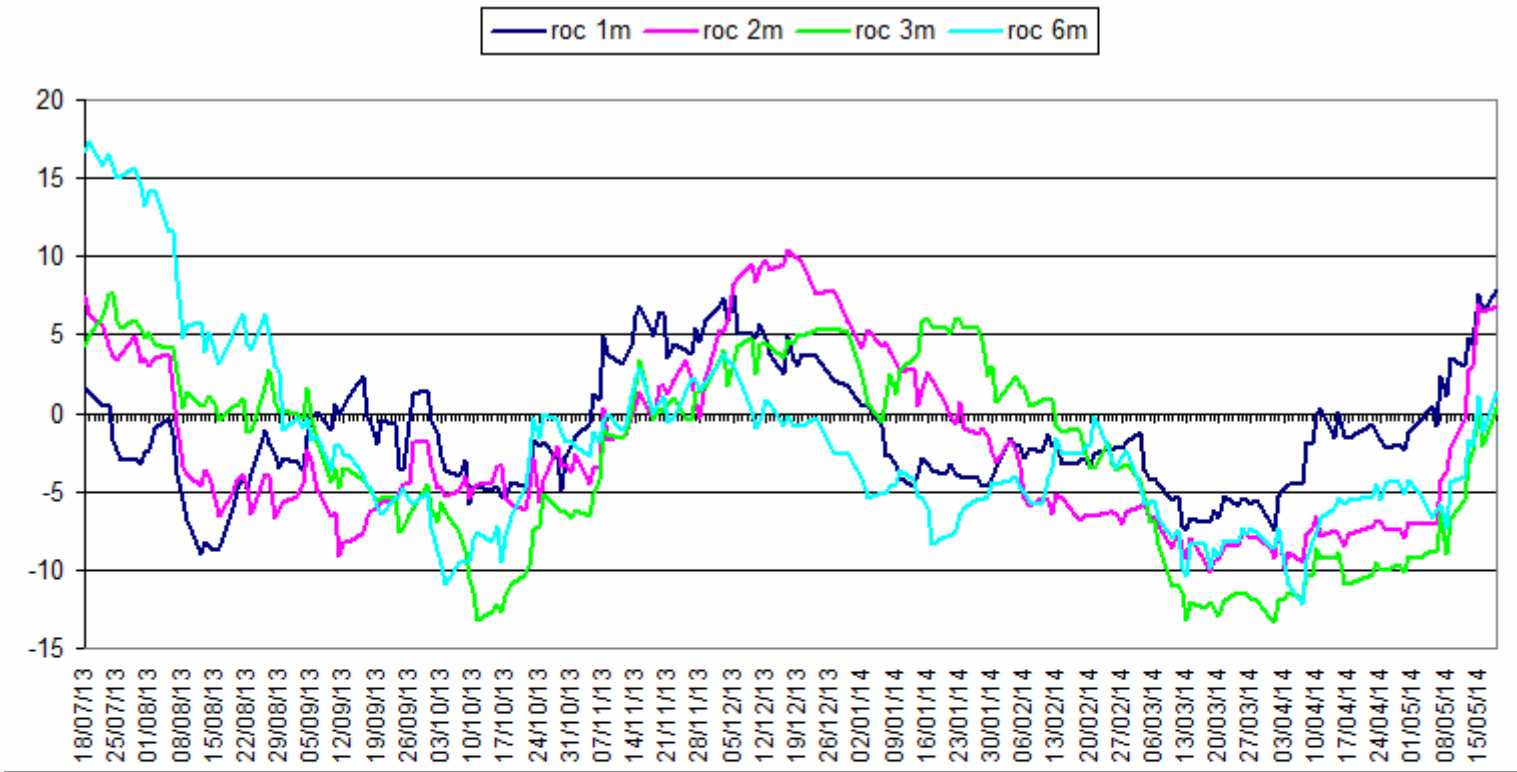
- Daily : confronto OHLC puo essere molto fuorviante
- O e C puo andare bene se hanno gli stessi orari. Non è detto che L e H avvengano nello stesso istante. Controllate bene come vengono costruite le barre daily !
- Intraday : intervalli minori sono piu apprezzabili e precisi.

# Imparare a conoscere lo spread

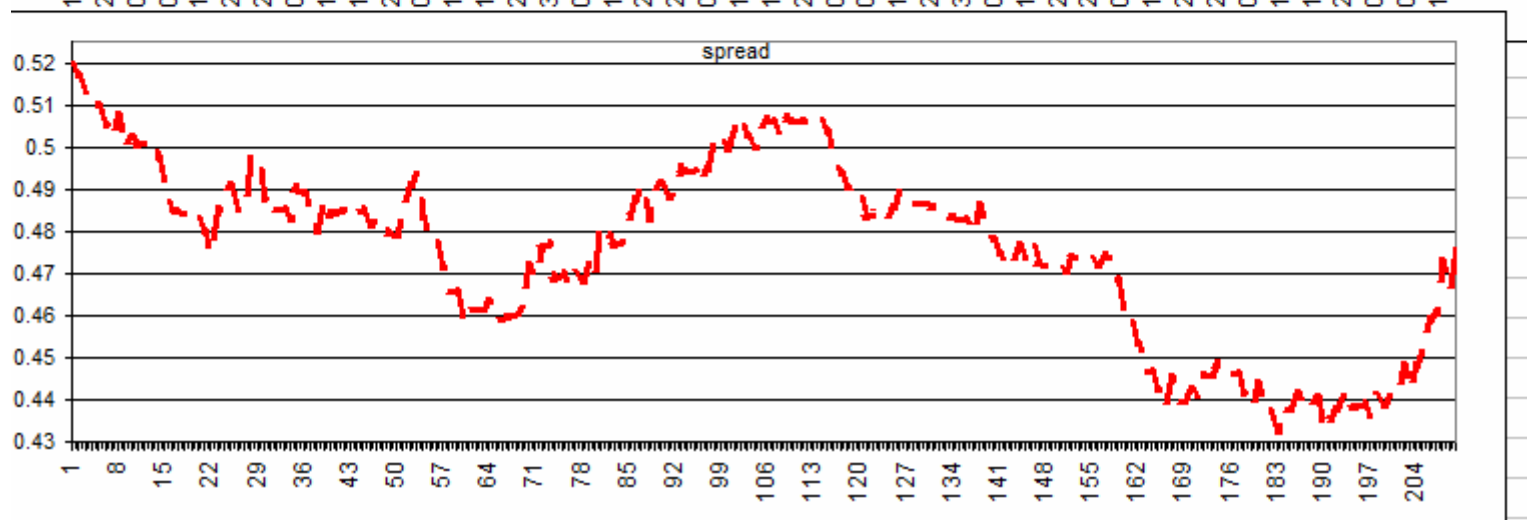
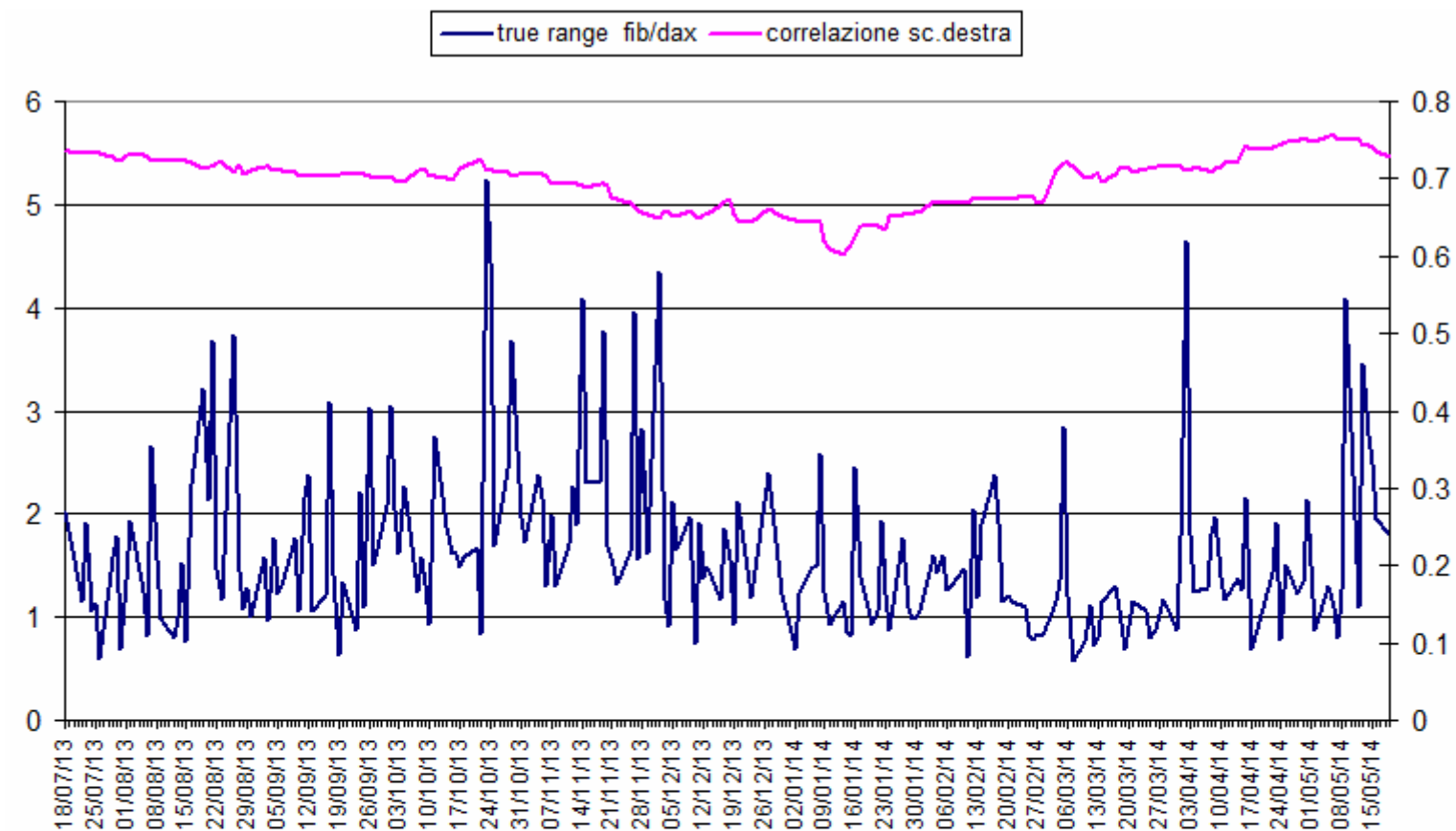
- Sommando le volatilità di due prodotti, si possono ottenere riduzioni o parziali annullamenti della volatilità se i prodotti sono correlati positivamente, oppure , in caso di prodotti correlati negativamente, la somma delle volatilità.
- Fondamentali quindi studiare alcuni parametri statistici

# Imparare a conoscere lo spread

- Analisi grafica visiva
- Analisi del true range
- Durata dei movimenti
- Ampiezza dei movimenti
  
- Chart del true range
- ROC a 1m 2m 3m 1y



**Lo Spread Trading - stand Webank**



# Spread su mercati obbligazionari

- Tra bond della stessa scadenza (es bund/btp, btp/oat, bund/tnote)
- Tra bond di scadenze diverse (2 vs 10 anni, 10 vs 30 anni)
- Tra futures
- Su titoli cash (MOT o TLX)



# Sui FUTURES

- Usa : 2 5 10 30 anni
- GER : 2 schatz 5 bobl 10 bund 30 buxl
- ITA : 2 bts 10 btp
- FRA : 10 oat
- SPA : 10 bono, illiquido
- GIAP : 10 jgb
- Controvalore 100.000 € o usd

# SUL CASH

Molti broker permettono di lavorare a leva sia dal lato short che dal lato long sui singoli titoli sul MOT o TLX

# Come confrontare due titoli diversi?

**BASIS POINT VALUE** , ossia il valore del movimento in prezzo quando il rendimento si muove di 0.01%

<HELP> for explanation, <MENU> for similar functions.  
 Enter all values and hit <Go>.

**POSITION DURATION MANAGEMENT** Page 1 of 3

Mode:  Cash,  HEDGE,  Aggreg.      Settle  3/ 3/14  
 "MACRO" Portfolio?  N      Recompute Fut/Opt Hedge  N  
 Inflation = 0.0 ?  N

Tkr	Cpn	Mty	<Key>	Price	CnvYld	ModDur	Cvx	Val01	M	Par	1000MV	BPV
CASH				119.90		.00	.00					0
<b>SUB-TOTAL</b>												
Futures/Options				Price	Proxy Issue			Num Contr				
RXM4				143.31		1½	2/23	.1199	Long	100	n/a	11.99M
IKM4				119.90		4½	5/23	.0903	Shrt	-133	n/a	-12.01M
											n/a	
											n/a	
											n/a	
											n/a	
<b>CB</b>	<b>TOTAL</b>											<b>-13.72</b>

Australia 61 2 9777 8600 Brazil 5511 3048 4500 Europe 44 20 7330 7500 Germany 49 69 9204 1210 Hong Kong 852 2977 6000  
 Japan 81 3 3201 8900 Singapore 65 6212 1000 U.S. 1 212 318 2000 Copyright 2014 Bloomberg Finance L.P.  
 SN 898426 CET GMT+1:00 H718-1038-0 03-Mar-2014 12:38:39

<HELP> for explanation, <MENU> for similar functions.  
 Enter all values and hit <Go>.

**POSITION DURATION MANAGEMENT** Page 1 of 3

Mode:  Cash,  HEDGE,  Aggreg.      Settle 3/ 3/14  
 "MACRO" Portfolio?  N      Recompute Fut/Opt Hedge  N  
 Inflation = 0.0 ?  N

Tkr Cpn Mty <Key>	Price	CnvYld	ModDur	Cvx	Val01	M	Par	1000MV	BPV
CASH	109.93		.00	.00					0
<b>SUB-TOTAL</b>									
Futures/Options	Price	Proxy	Issue			Num	Contr		
0ATM4	135.44	4 <sup>1</sup> / <sub>4</sub>	10/23	.1109	Long	100		n/a	11.09M
BTSM4	109.93	3 <sup>3</sup> / <sub>4</sub>	8/16	.0256	Shrt	-433		n/a	-11.1M
								n/a	
								n/a	
								n/a	
								n/a	
CB	<b>TOTAL</b>								<b>-12.23</b>

Australia 61 2 9777 8600 Brazil 5511 3048 4500 Europe 44 20 7330 7500 Germany 49 69 9204 1210 Hong Kong 852 2977 6000  
 Japan 81 3 3201 8900 Singapore 65 6212 1000 U.S. 1 212 318 2000 Copyright 2014 Bloomberg Finance L.P.  
 SN 898426 CET GMT+1:00 H718-1038-0 03-Mar-2014 12:40:22

# Che chart usare : differenza di prezzi



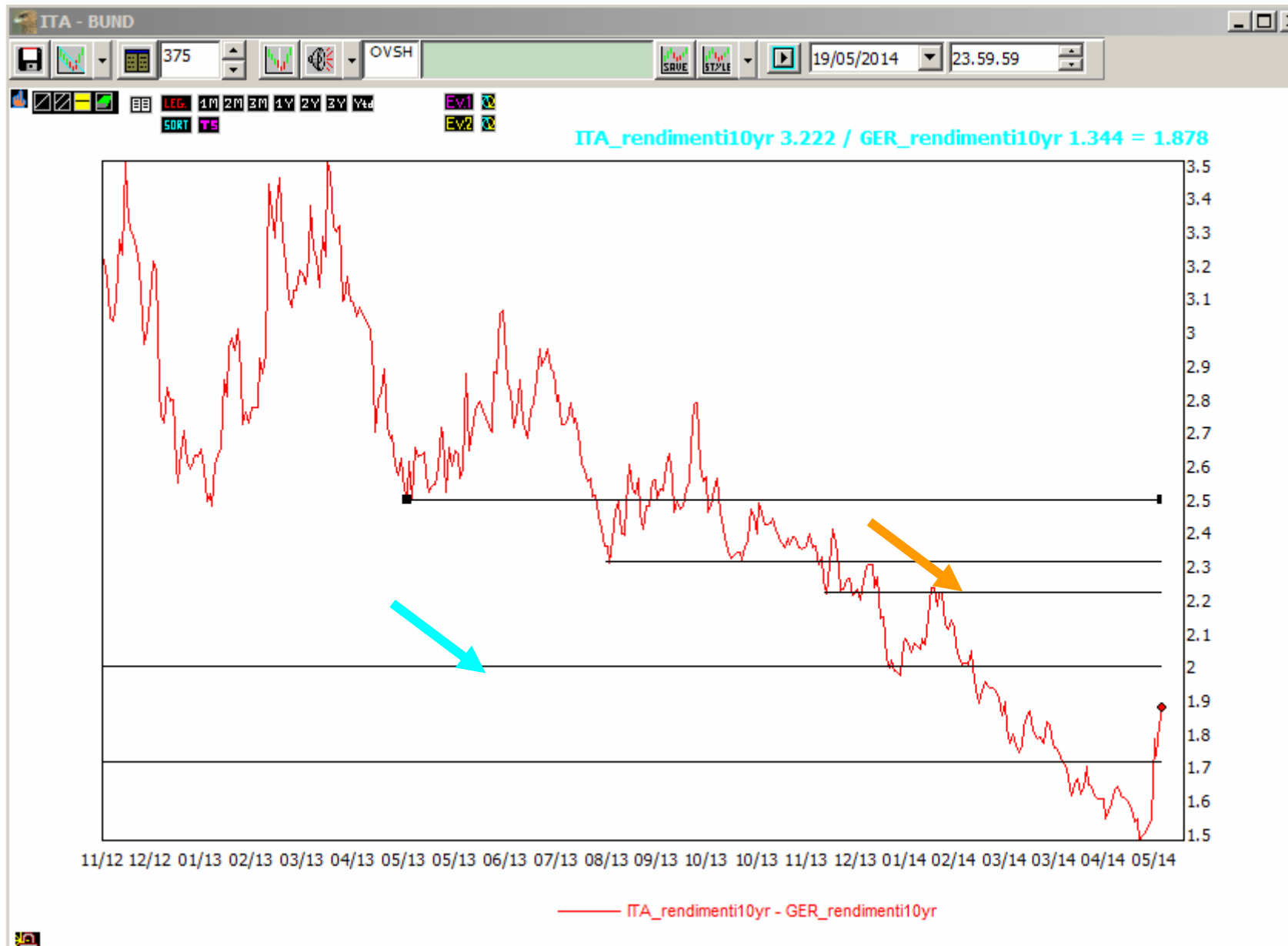
*Lo Spread Trading - stand Webank*

# Che chart usare : differenza di rendimenti



**Lo Spread Trading - stand Webank**

# Che chart usare : differenza di rendimenti zoom





# Integrare con analisi del singolo titolo

		bund		1.365 rendimento attuale 11.99 basis point value 145.98 prezzo attuale			3.21 rendimento attuale 9.03 basis point value 122.77 prezzo attuale								
		1.3	1.4	1.45	1.5	1.55	1.6	1.65							
rend btp		146.76	145.56	144.96	144.36	143.76	143.16	142.56							
		diff prezzo	diff rend												
2.8	126.47	20.29	1.5	19.09	1.4	18.49	1.35	17.89	1.3	17.29	1.25	16.69	1.2	16.09	1.15
2.9	125.57	21.19	1.6	19.99	1.5	19.39	1.45	18.79	1.4	18.19	1.35	17.59	1.3	16.99	1.25
3	124.67	22.09	1.7	20.89	1.6	20.29	1.55	19.70	1.5	19.10	1.45	18.50	1.4	17.90	1.35
3.1	123.76	23.00	1.8	21.80	1.7	21.20	1.65	20.60	1.6	20.00	1.55	19.40	1.5	18.80	1.45
3.2	122.86	23.90	1.9	22.70	1.8	22.10	1.75	21.50	1.7	20.90	1.65	20.30	1.6	19.70	1.55
3.3	121.96	24.80	2	23.60	1.9	23.00	1.85	22.40	1.8	21.80	1.75	21.21	1.7	20.61	1.65
3.4	121.05	25.71	2.1	24.51	2	23.91	1.95	23.31	1.9	22.71	1.85	22.11	1.8	21.51	1.75
3.5	120.15	<b>26.61</b>	<b>2.2</b>	25.41	2.1	24.81	2.05	24.21	2	23.61	1.95	23.01	1.9	22.41	1.85
3.6	119.25	27.51	2.3	26.31	2.2	25.71	2.15	25.11	2.1	24.51	2.05	23.91	2	23.31	1.95
3.7	118.35	28.41	2.4	27.22	2.3	26.62	2.25	26.02	2.2	25.42	2.15	24.82	2.1	24.22	2.05
3.8	117.44	29.32	2.5	28.12	2.4	27.52	2.35	26.92	2.3	26.32	2.25	25.72	2.2	25.12	2.15

Il rendimento btp al 3.50% è molto importante sul chart del btp future

# Integrare con analisi del singolo titolo



# Integrare con analisi del singolo titolo



# Integrare con analisi del singolo titolo



# SPREAD SU INDICI AZIONARI

- Su futures
  - Con stessa valuta
  - Con valuta diversa
- Pareggiare il controvalore ma attenti alla volatilità

# Le diverse volatilità

Statistic Table	
Period	ESM4
V20dd	07.68
V40dd	10.95
V60dd	10.96
V1yy	11.39
V2yy	12.51
V3yy	16.85

Statistic Table	
Period	NQM4
V20dd	12.51
V40dd	16.88
V60dd	15.55
V1yy	13.15
V2yy	14.47
V3yy	17.90

Statistic Table	
Period	YMM4
V20dd	07.44
V40dd	09.55
V60dd	10.26
V1yy	10.63
V2yy	11.37
V3yy	15.12

Statistic Table	
Period	DAXM4
V20dd	14.14
V40dd	15.57
V60dd	17.08
V1yy	14.79
V2yy	16.20
V3yy	23.24

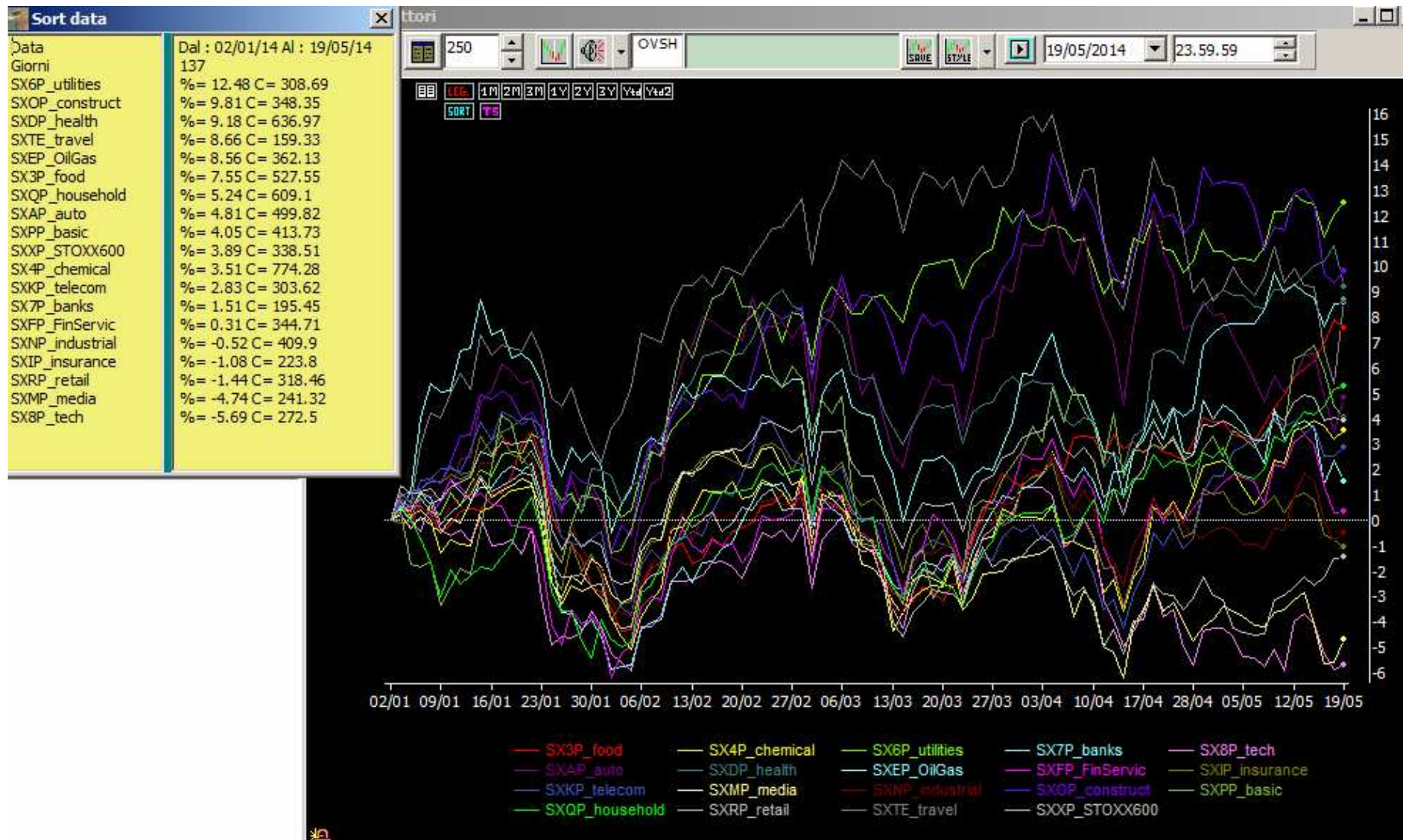
Statistic Table	
Period	ESTX50M
V20dd	13.31
V40dd	14.90
V60dd	15.85
V1yy	15.20
V2yy	18.23
V3yy	24.15

Statistic Table	
Period	FTMIBM4
V20dd	21.70
V40dd	22.47
V60dd	22.38
V1yy	19.49
V2yy	23.69
V3yy	28.14

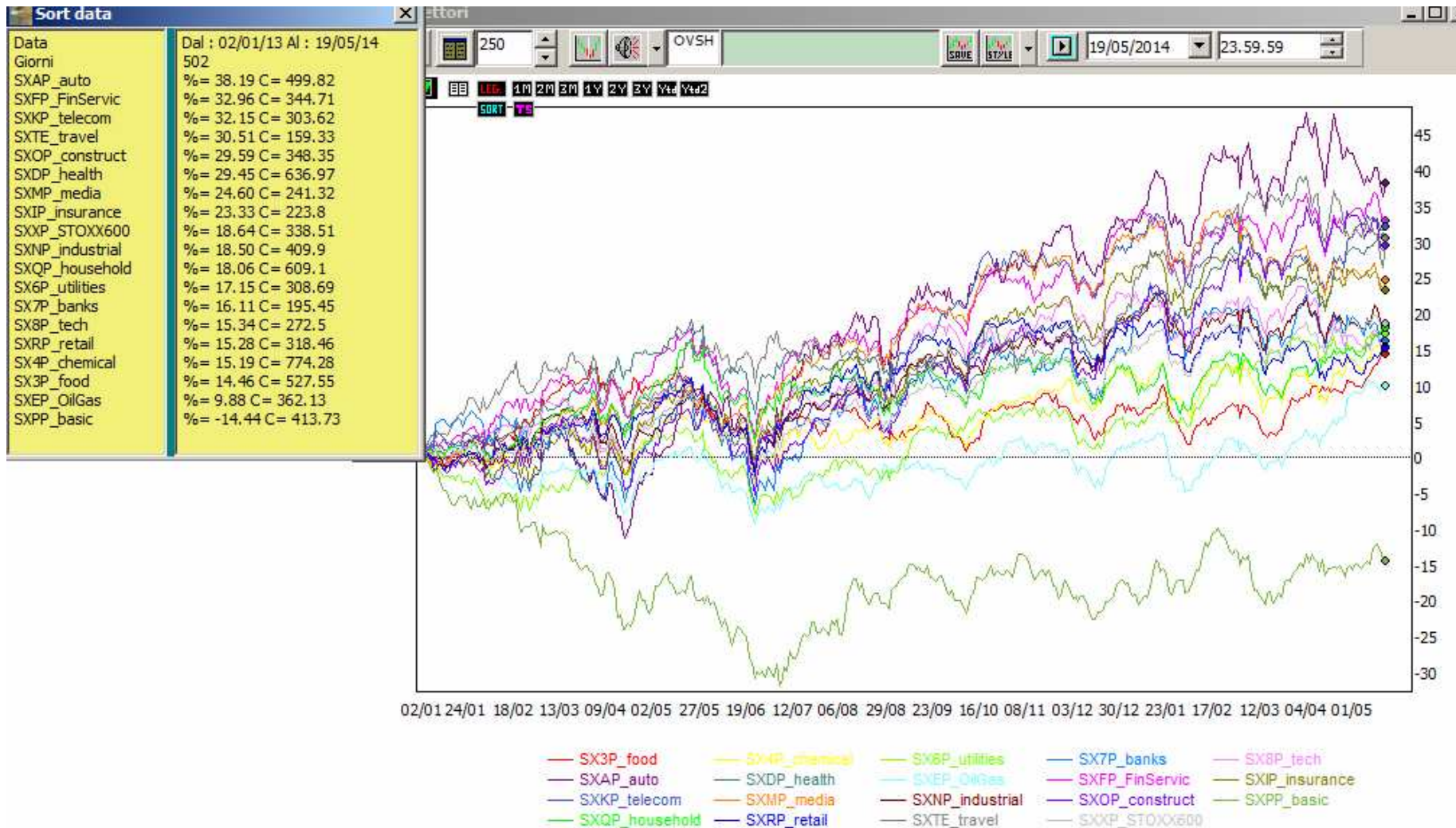
Statistic Table	
Period	SX7EM4
V20dd	25.86
V40dd	25.24
V60dd	24.78
V1yy	23.58
V2yy	
V3yy	

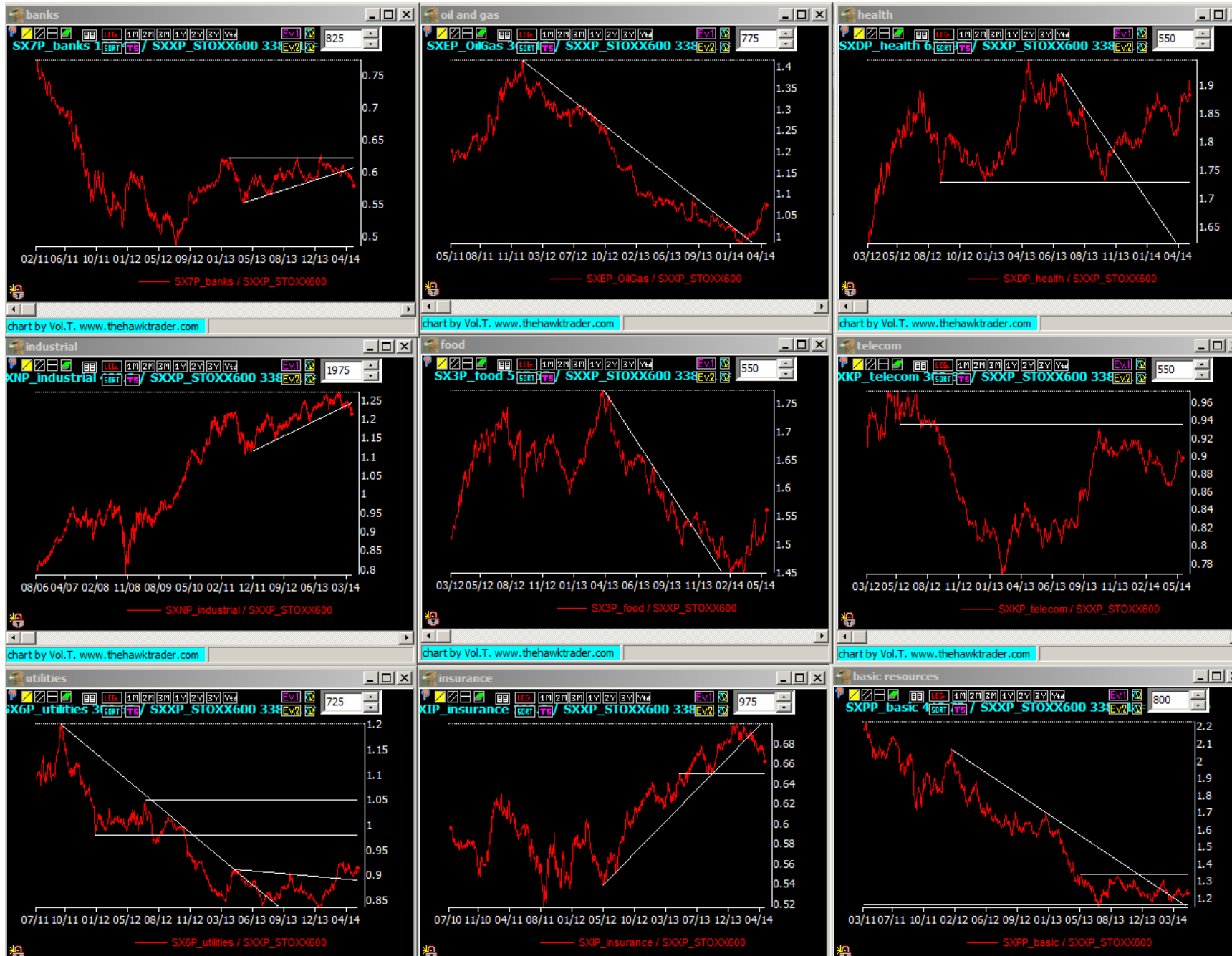
# Confronto controvalori

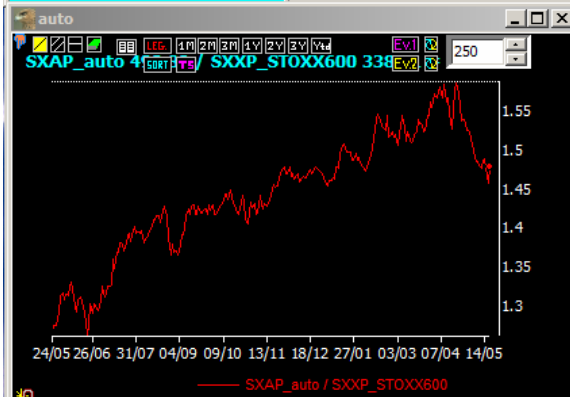
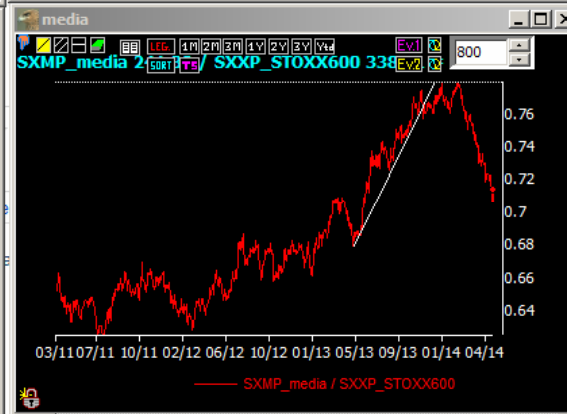
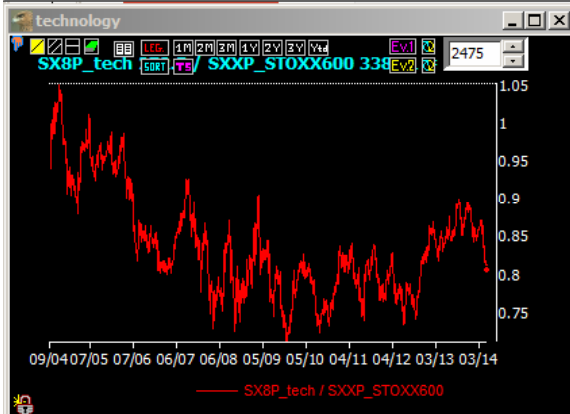
	dax	stoxx	ftmib	es	nasdaq	ym	sx7e
prezzo	9660	3156	20350	1882	3617	16488	146
multiplier	25	10	5	50	10	5	50
				1.37	1.37	1.37	
1	241,500	31,560	101,750	68,686	26,401	60,175	7,300
2	483,000	63,120	203,500	137,372	52,803	120,350	14,600
3	724,500	94,680	305,250	206,058	79,204	180,526	21,900
4	966,000	126,240	407,000	274,745	105,606	240,701	29,200
5	1,207,500	157,800	508,750	343,431	132,007	300,876	36,500
6	1,449,000	189,360	610,500	412,117	158,409	361,051	43,800
7	1,690,500	220,920	712,250	480,803	184,810	421,226	51,100
8	1,932,000	252,480	814,000	549,489	211,212	481,401	58,400
9	2,173,500	284,040	915,750	618,175	237,613	541,577	65,700
10	2,415,000	315,600	1,017,500	686,861	264,015	601,752	73,000
11	2,656,500	347,160	1,119,250	755,547	290,416	661,927	80,300
12	2,898,000	378,720	1,221,000	824,234	316,818	722,102	87,600
13	3,139,500	410,280	1,322,750	892,920	343,219	782,277	94,900
14	3,381,000	441,840	1,424,500	961,606	369,620	842,453	102,200
15	3,622,500	473,400	1,526,250	1,030,292	396,022	902,628	109,500
16	3,864,000	504,960	1,628,000	1,098,978	422,423	962,803	116,800
	volatilità						
12 mesi	14.79	15.2	19.49	11.39	13.15	10.63	23.58











Lo Spread Trading - stand webbank