

COMMENTO DAX STOXX 11 gennaio 2010 lunedì

La sessione di venerdì ha aperto al rialzo, sopra i massimi di giovedì, ma ha presto ritracciato fino a rientrare nella value area di giovedì. La mattina è stata caratterizzata da un trading con pochi volumi e ridotta volatilità in attesa dei dati delle 1430. La disoccupazione USA è uscita peggiore del previsto, e i mercati, che erano arrivati "lunghi" sui dati hanno stornato: la discesa, di circa 1%, non è però riuscita a rompere i minimi di venerdì: dopo i primi 10 minuti di lettera, i mercati hanno pian piano recuperato, riportandosi ai livelli pre-dato già per le 16. Fino alle 2130 dax e stoxx hanno stazionato intorno ai POC della mattina (5043 e 3019), infine nell'ultima mezzora, sull'onda di un movimento finale di tutti i mercati, sono saliti andando a chiudere sui massimi della sessione.

La chiusura ha un chiaro bias rialzista: sul candlestick si vede bene come il l'open e il close sia quasi identici, allineati sui massimi.

Metabolizzato il dato sulla disoccupazione, peggiore del previsto, i mercati si apprestano ad iniziare una settimana all'insegna della forza: i mercati USA sono in recupero stamattina e dax e stoxx apriranno ulteriormente al rialzo.

Il trend permane stabilmente rialzista: la rottura della formazione a diamante non ha ancora portato interessanti.

Anche l'analisi della rotazione settoriale e dello stoxx600, il primo benchmark europeo, con un market cap di oltre 5 Tn di euro, 15 volte più del dax, supportano il rally in corso: la prima resistenza arriva a 262.43 (+2.11% dal close di venerdì), ma la vera area di resistenza si colloca tra +7% e +14%.

La rotazione settoriale vede avanzare con decisioni settori quali basic resources e finanziari, che sono sempre stati guida dei rally in questi ultimi mesi.

Questa fase di rialzo iniziata a dicembre è contenuta all'interno di un canale rialzista: siamo piuttosto vicini alla sua trendline superiore (questo su stoxx600, SP, DJ). Tra circa 1.5+2% di rialzo conviene lasciar riposare il trend rialzista, e valutare eventuali posizioni short tattiche di breve termine.

Inizia la stagione delle trimestrali (trovate una lista aggiornata delle trimestrali in uscita su www.thehawktrader.com/trimestrali_prime100.txt): questa settimana si inizia con pochi, ma importanti nomi (alcoa, intel, jpmorgan), il clou arriva tra il 20 gennaio e il 4 febbraio.

TRIMESTRALI

11/1/09

- ALCOA INC AA DJ 30 0.9791% - s&p 184 0.1312% Previs : 0.06/

12/1/09

- INFOSYS TECHNOLOGIES-SP ADR INFY nasdaq 75 0.3098% Previs : 0.51/

- LINEAR TECHNOLOGY CORP LLTC s&p 311 0.0617% - nasdaq 52 0.5034% Previs : 0.31/

13/1/09

14/1/09

- INTEL CORP INTC DJ 26 1.4145% - s&p 19 1.1063% - nasdaq 10 2.3672% Previs : 0.3/

15/1/09

- JPMORGAN CHASE & CO JPM DJ 15 2.9874% - s&p 8 1.5852% Previs : 0.62/

Dati Macro : pochi dati oggi

Notturna: Topix +1.01 Shanghai +0.94% HongKong +1.37%, altri asiatici al rialzo tra +0.02 e +1.00%. Usa

+0.40. Apertura : Dax e stoxx attesi al rialzo rispetto al close delle 2200 ossia 6075/85 e 3038/44

Last trade alle 2200 : 6060 3029

DATI MACRO

3.10 USD Fed's Bullard to Speak at Global Center in Shanghai -- --

8.45 EUR Fr Indus. Production (M) (NOV) 0.5% -0.8% (Y) (NOV) -5.2% -8.4%

8.45 EUR Fr Manufacturing Production (M) (NOV) 1.0% -0.8% (Y) (NOV) -4.4% -8.8%

14.15 CAD Housing Starts (DEC) 161.8K 158.5K

14.30 CAD Building Permits (M) (NOV) -2.0% 18.0%

16.30 CAD Business Outlook Future Sales (4Q) -- 53

16.30 CAD Bank of Canada Senior Loan Officer Survey (4Q) -- 6.7

18.45 USD Fed's Lockhart to Speak on U.S. Economic Outlook in Atlanta -- --

0.50 JPY Trade Balance - BOP Basis (Yen) (NOV) 479.0B 949.0B

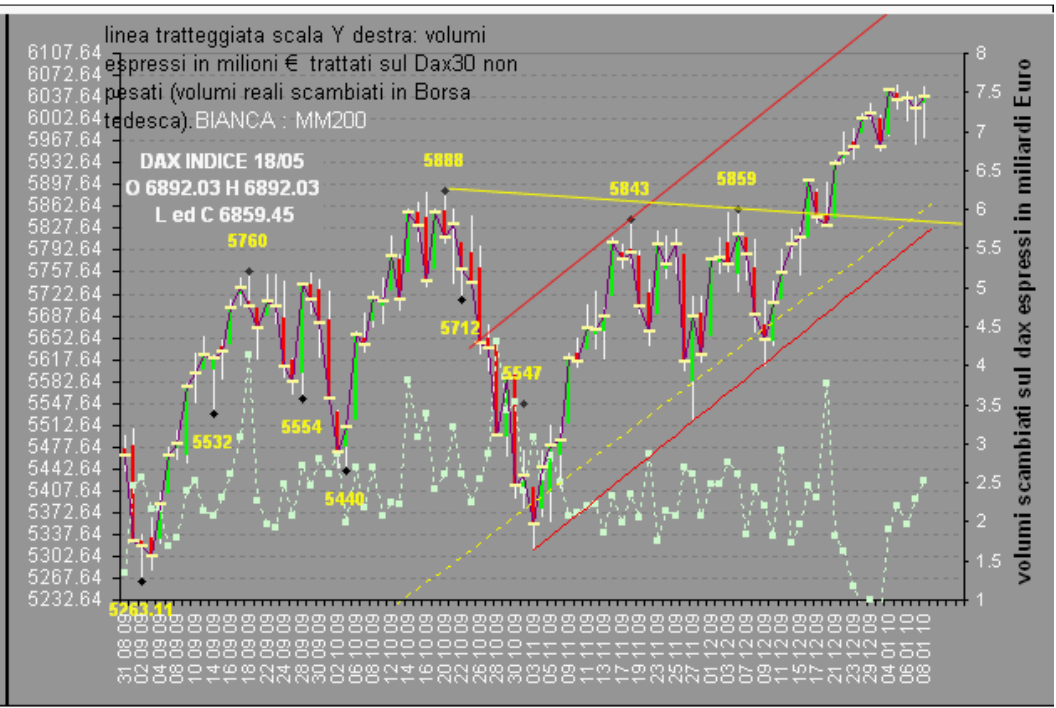
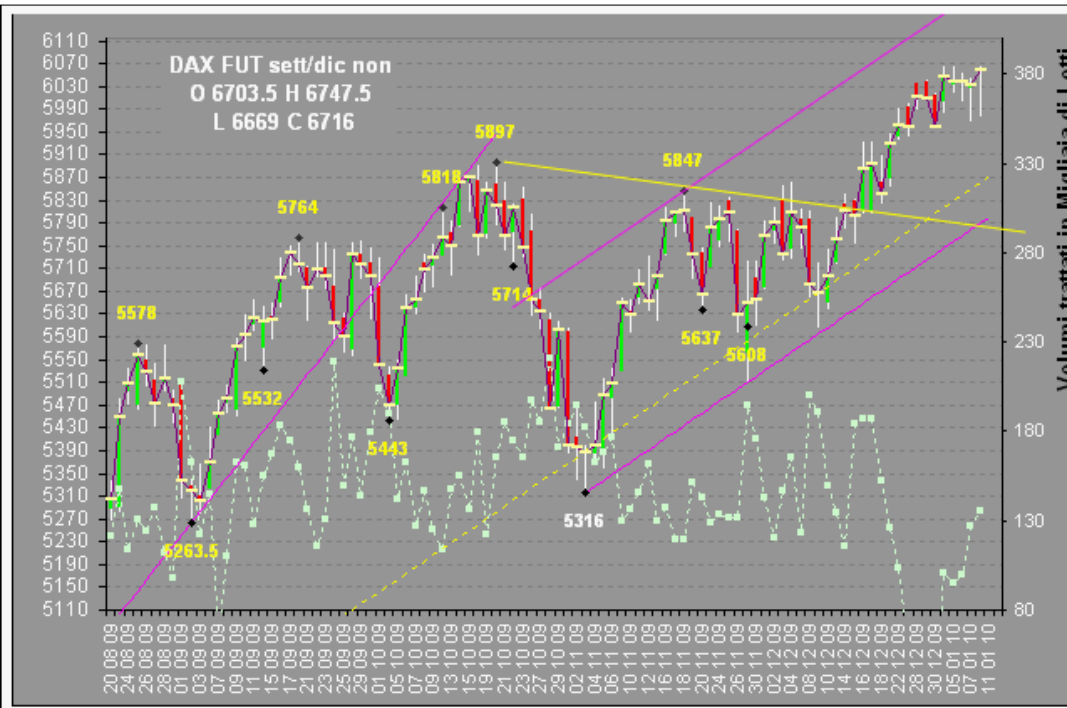
0.50 JPY Adjusted Current Account Total (Yen) (NOV) 1216.1B 1376.2B

0.50 JPY Current Account Total (Yen) (NOV) 999.6B 1397.6B

0.50 JPY Bank Lending Banks ex-Trust (DEC) -- 0.1% Lending incl Trusts (Y) (DEC) -- 0.2

0.50 JPY Bank Lending Banks Adjustments (Y) (DEC) -- 0.5%

0.50 JPY Japan Money Stock M2+CD (Y) (DEC) 3.3% 3.3% M3 (Y) (DEC) 2.4% 2.4%



dax e stoxx hanno rotto al rialzo la **grande formazione a diamante**.
 La seconda fase laterale del diamante, iniziata il 9 novembre, si è quindi conclusa con una prosecuzione del movimento rialzista. In questo laterale durato 5 settimane e ampio 6.5%, il dax ha accumulato 3.6 mln di lots: si tratta di volumi significativi, che possono produrre una gamba di rialzo che potrebbe prolungarsi **ancora per quasi 4%**, fino a **6270 dax** e **3140 stoxx**. Questi livelli sono calcolati come proiezione del range indicato (2932/2732 e 5847/5509), a partire da 2933 e 5889.
 Se volessimo invece proiettare al rialzo l'ampiezza di tutto il diamante (iniziato da metà settembre!), dal massimo 5892 2953 al minimo 5315 2680, a partire dal punto di rottura (trendline discendente gialla : 5850 e 2912), verrebbe un obiettivo di **6427** e **3185**, ossia rispettivamente **+6%** e **5.6%**.
 Non si tratta di obiettivi irraggiungibili, affatto. Consideriamo quindi che la rottura di questo diamante potrebbe legittimamente portare gli azionari in un range compreso tra 6270 / 6427, 3140 / 3185.

mi all'indic