

## COMMENTO DAX STOXX 11 dicembre 2009 venerdì

Sessione interlocutoria quella di ieri : i mercati USA hanno proseguito il bias rialzista con cui erano finiti mercoledì sera, gli EU sono rimasti più indietro, riuscendo comunque anch'essi a mettere a segno modesti recuperi. In mattina i recuperi erano piuttosto diffusi : il dax è riuscito, dopo una lunga preparazione, a rompere al rialzo l'area 5700/10 e arrivare fino a 5742, livello dove è stato fermato dalla resistenze (POC e bar chart) posta a 5744. Lo stoxx invece è rimasto ingabbiato dal H di mercoledì a 2857, e ha fatto segnare un doppio massimo a 2857 : l'area 2850, con un po di sbavature al rialzo, si conferma nuovamente una resistenza difficile da rompere.

La chiusura delle 2200 resta all'interno del range del giorno precedente in EU, mentre in USA tutti i 3 mercati di riferimento hanno chiuso ben sopra il H di martedì.

Il tema USA forti- EU deboli prosegue oggi : SP DJ e NQ sono riusciti a portare nettamente sopra i supporti di lunedì e martedì e ora hanno, a difesa della price action rialzista, un bel POC weekly, e si avvicinano ai massimi assoluti da cui distano ormai solo 1%. Ben diversa invece la situazione in EU : il dax ha chiuso nell'area di volumi 5675/5695 mentre lo stoxx ha chiuso addirittura sotto il POC week (2844 con close 2836), circa 4% dai massimi.

La trendline di supporto del rally, partita da inizio marzo, continua ad essere attraversata : il dax, più tonico e tecnicamente messo meglio dello stoxx, è riuscito a chiudere sopra questa trendline, mentre lo stoxx continua a scambiare a prezzi inferiori.

Supporti : stoxx 2800/2807, quindi 2785/88. Dax supporto a 5635/40, poi 5597/5605. Sp supporto a 1083/85 (solo di bar chart e non di volumi), prossimo cruciale supporto di volumi 1065/67 (minimo della crisi del Dubai).

**Resistenze** : Una salita, con chiusura daily, sopra 5715 e 2857 è necessaria per ripristinare un minimo di tono bullish e aprire la strada a ricoperture veloci. Più in alto, l'area 5815/20 (in cui si concentrano ben sei chiusure delle 2200 da met' a fine novembre), e 2905-2908, (importante POC weekly) restano livelli difficilissimi da rompere in chiusura : neanche dopo i dati della disoccupazione di venerdì, i mercati erano riusciti a chiudere sopra queste zone.

Il dax sta lavorando in un **grande formazione a diamante**, che si vede bene nel chart di sotto evidenziata dall'ellisse gialla : l'uscita da questo pattern, con la rottura delle trendlines fucsia (superiore o inferiore) produrrà un movimento importante.

Le zone di resistenza in area 5800/5820 e 2900/10 respingono tutti gli attacchi, nonostante ottimi dati macro (disoccupazione USA), l'area 5650 - 2840 (segnata con un segmento orizzontale blu nei grafici sotto, qui si sono concentrate molte chiusure serali) contiene il selloff. Finché restiamo in quest'area, ampia 3%, non abbiamo spunti particolari.

Durante la notte, i mercati asiatici hanno guadagnato terreno, aiutati da buoni dati macro usciti in Cina (CPI positivi dopo 10 mesi a +0.6%, e produzione industr e vendite al dettaglio migliori dell atteso : +19.2 vs +18.2 atteso, e +15.8%). I mercati USA risentono positivamente di questa intonazione e salgono. Anche gli EU apriranno al rialzo. L'apertura tuttavia non riserva particolari occasioni di trading : saremo sotto i massimi di ieri, e in una zona ampiamente scambiata ieri pomeriggio.

Come impostare il trading oggi : penso che l'intonazione rialzista proseguire oggi. Tuttavia non si tratta di una strada facile da percorrere : non si può comprare e dimenticarsi della posizione, dato che i ritracciamenti sono veloci e intensi. Una corretta entrata è fondamentale : il POC di ieri dello stoxx a 2837 e l'area 5690/95 sono livelli interessanti, con stop abbastanza contenute. Ieri abbiamo visto come dopo aver a lungo stazionato in area 5685/5795 sotto 5700 (importante resistenza intraday), il dax sia poi riuscito a rompere al rialzo : la preparazione di una base può essere utilizzata per il passaggio ad un gradino successivo al rialzo.

In ordine di preferenza per acquisti : 1) mercati USA 2) Dax 3) Stoxx : fino a prova contraria, è meglio infatti comprare i mercati che stanno dimostrando la maggior forza relativa.

SP ha fondamentale resistenza a 1107.5/1108.5 : sopra questo si ritorna decisamente rialzisti, con possibile attacco dei massimi a 1119 (toccati appena dopo il dato della disoccupazione di venerdì).

**Dati Macro** : oggi dati alle 1030 e, molto importanti, alle 1430 e 1600

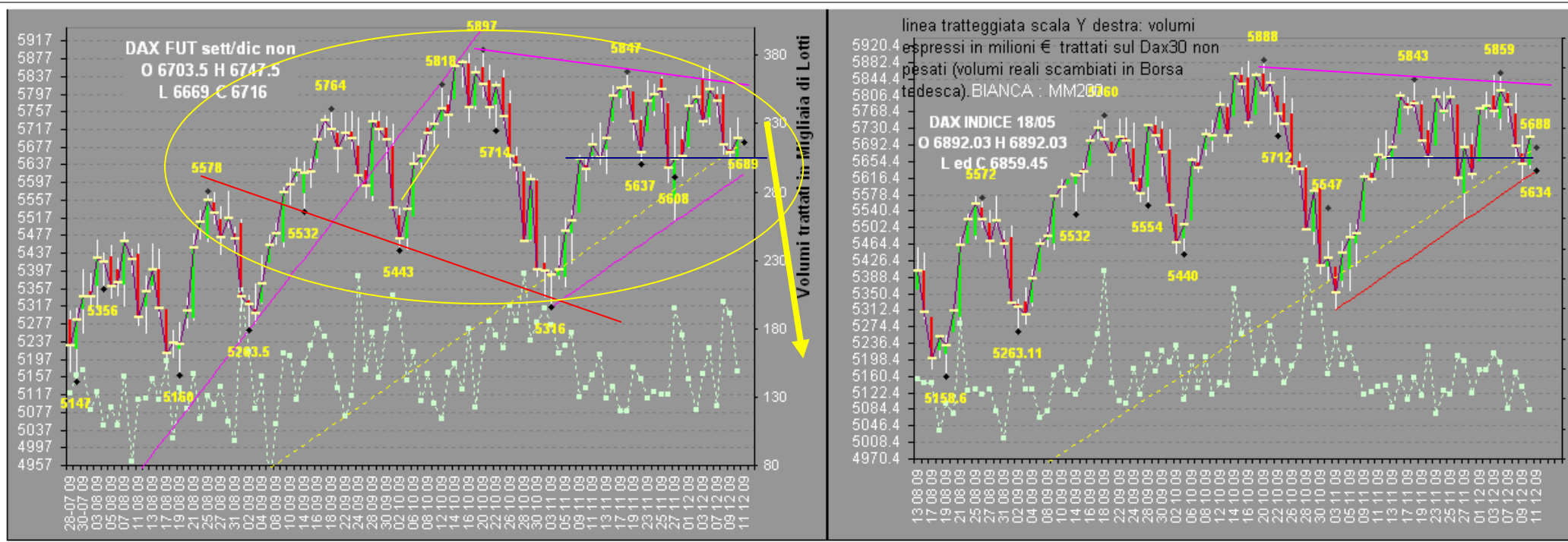
**Notturna**: Topix +1.5% Shanghai +0.35% HongKong +1.68%, altri asiatici positivi tra +0.34 e +0.80%. Usa +0.36%.

Apertura : Dax e stoxx attesi al rialzo a 5710/15 2845/50

Last trade alle 2200 : 5694 2837

### DATI MACRO

6.00 JPY Consumer Confidence (NOV) -- 40.8  
6.00 JPY Consumer Confidence Households (NOV) 40.2 40.5  
10.30 GBP P.P.I. Input n.s.a. (M) (NOV) 0.5% 2.6%  
10.30 GBP P.P.I. Input n.s.a. (Y) (NOV) 4.0% 0.1%  
10.30 GBP P.P.I. Output n.s.a. (M) (NOV) 0.3% 0.2%  
10.30 GBP P.P.I. Output n.s.a. (Y) (NOV) 2.9% 1.7%  
10.30 GBP P.P.I. Output Core n.s.a. (M) (NOV) 0.2% 0.3%  
10.30 GBP P.P.I. Output Core n.s.a. (Y) (NOV) 2.1% 2.0%  
14.30 CAD New Housing Price Index (M) (OCT) -- 0.5%  
14.30 USD Advance Retail Sales (NOV) 0.6% 1.4%  
14.30 USD Retail Sales Less Autos (NOV) 0.5% 0.2%  
14.30 USD Retail Sales Ex Auto & Gas (NOV) 0.3% 0.3%  
14.30 USD Import Price Index (M) (NOV) 1.2% 0.7%  
14.30 USD Import Price Index (Y) (NOV) 3.1% -5.7%  
16.00 USD U. of Michigan Confidence (DEC P) 68.5 67.4  
16.00 USD Business Inventories (OCT) -0.2% -0.4%



Siamo sulla seconda spalla di un TeSpalla ribassista (freccia gialla) ? Se passa la trendline fucsia, riprende il movimento verso il massimi negando il testa e Spalla

Da notare il pattern a **diamante** del dax , che si sta chiudendo in un cuneo (trendline fucsia, grafico alto sinistra)

*all'indice, verrà adeguatamente specificato.*