

## COMMENTO DAX STOXX 12 novembre 2009

Grazie al consolidamento di martedì, ieri i mercati sono riusciti a mettere a segno un ulteriore rialzo. Dopo una partenza subito in gapup (lo stoxx ha lasciato il secondo gapup in 3 sessioni), i mercati EU poco dopo le 10 hanno strappato verso l'alto, andando a segnare subito il H della giornata. Nel corso della giornata si sono susseguiti vari swings, soprattutto in funzione dell'andamento del dollaro : resta fortissimo il condizionamento che questa valuta ha sui mercati azionari. Nel pomeriggio SP e Nasdaq hanno rotto i massimi di ottobre : SP in particolare è riuscito a salire oltre 1099, segnano un nuovo massimo a 1103.25. Nonostante un notevole nervosismo derivante da recuperi del dollaro che si sono riflessi in rapide discese, in chiusura gli azionari sono riusciti a stabilizzarsi sopra i massimi di martedì, e a mettere una buona zona di volumi a protezione della discesa : in particolare SP Nq e stoxx hanno chiuso sopra il POC della giornata, mentre il dax ha i max volumi sopra la chiusura (confermando così la sua debolezza relativa sia contro stoxx che contro gli USA).

Permangono le differenze di forza relativa : gli USA hanno negato tutta la discesa di fine ottobre, e sono partiti verso nuovi massimi, mentre gli EU sono ancora sotto i livelli di rottura del 26 ottobre : il dax ha sentito oggi la sua linea Maginot a 5710/35 (doppio H intraday a 5707), lo stox è riuscito a salire intraday sopra la sua resistenza a 2870/78, ma in chiusura si è riposizionato a questo livello.

Durante i commenti intraday ieri sul sito, notavo come la dipendenza dal dollaro indicasse una certa fragilità di questi mercati : in effetti i mercati amplificano moltissimo, con moltiplicatore 1 : 2/2.5 le oscillazioni valutarie. Questo non dovrebbe succedere in un rally solido, con presenza di compratori primari : l'impressione è invece di acquisti tattici, veloci, pronti a ribaltarsi velocemente al ribasso se il quadro valutario cambia anche di poco. La domanda che sorge spontanea è : e cosa succederebbe agli azionari se il dollaro tornasse a 1.45 o a 1.40?

Un altro elemento che ieri mi ha lasciato perplesso è stata la rottura rialzista dei massimi di ottobre da parte di nasdaq e SP : la rottura non solo non è stata confermata in chiusura ma i volumi della sessione sono stati i più bassi delle ultime 10 sessioni. Mi si sarei aspettato un po' più di entusiasmo e partecipazione attiva in occasione di questo evento importante, che avrebbe aperto le porte a un nuovo range 1100 - 1135/40.

Continuo quindi a seguire la mia impostazione di trading di questi giorni : compro su supporti di volume robusti (per oggi potrebbe essere il POC di martedì 5631 2845), non inseguo il mercato al rialzo, quando strappa molto sono venditore.

Tengo sotto controllo alcune trendline che stanno sostenendo il rialzo di questi ultimi giorni (sul sito ho postato un bellissimo canale di SP) : un taglio al ribasso di dette trendline, con zone di volume poste in alto (sopra le quali posizionare stop) potrebbero essere occasioni per aprire posizioni ribassiste. Analizzo il movimento in modo corale, considerando sempre attentamente la variabile valutaria.

Mentre ieri non avrei venduto sulla debolezza ma solo sulla forza, oggi valuto anche questa prima possibilità e mi aspetto di vedere un daily reversal.

Per oggi mi aspetto che lo stoxx vada a chiudere il gap lasciato a 2862, ma non compro al primo test.

Ieri non erano previsti dati macro, quindi non è stato possibile verificare la sensibilità dei mercati a questi.

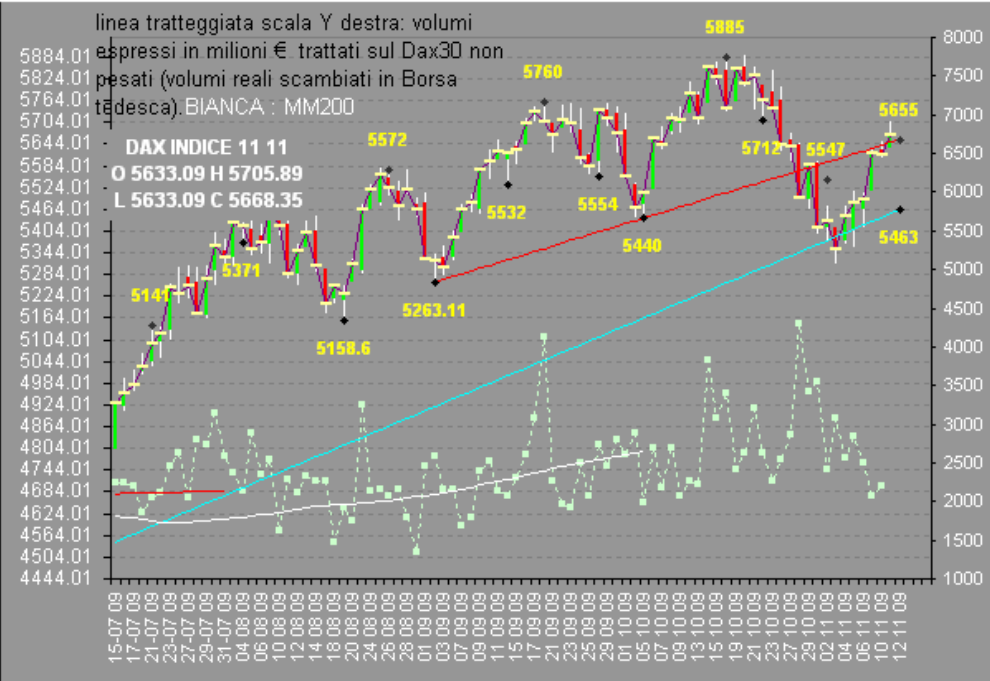
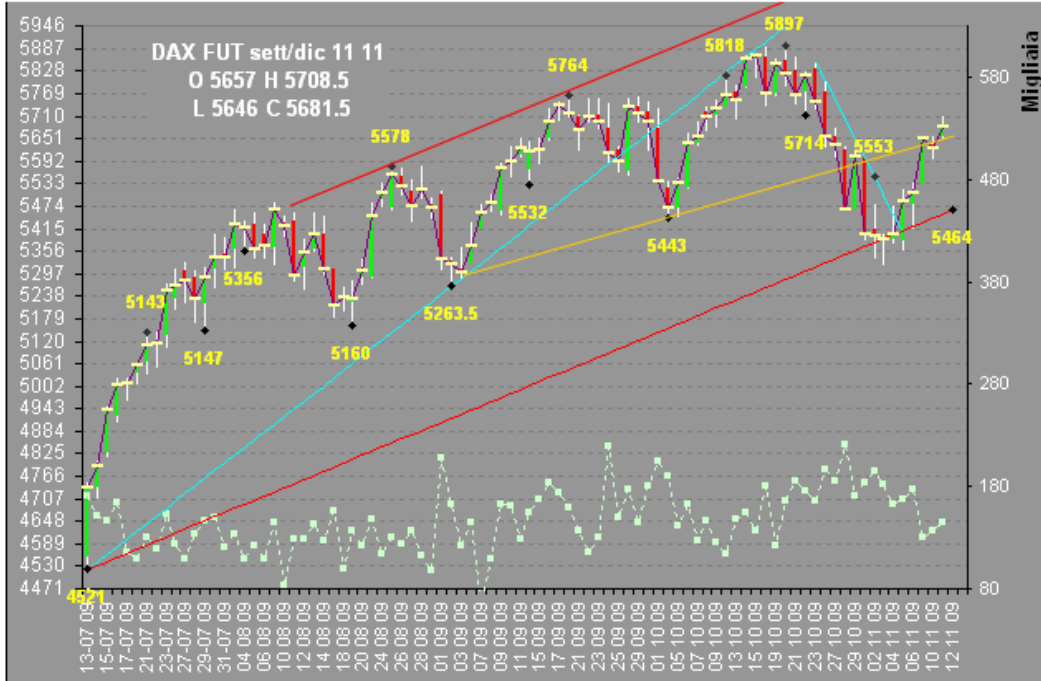
**Dati Macro** : dati da seguire alle 1000, 1100, 1430.

**Notturna**: Topix -0.60% Shanghai +0.52% HongKong -0.49%, altri asiatici mixed tra -1.80 e +0.80%. Usa -0.30%. Apertura : Dax e stoxx attesi al ribasso a 5660/65 e 2865/70. Last trade alle 2200 : 5681 2876

Il dollaro sta tradando intorno a 1.4995, esattamente su un importante POC Daily.

### DATI MACRO

8.45 EUR Fr Current Account (euros) (SEP) -- -3.7B  
10.00 EUR ECB Publishes Monthly Report (NOV) -- --  
11.00 EUR Eu-Zone Indus. Production s.a. (M) (SEP) 0.5% 0.9%  
11.00 EUR EUR Eu-Zone Indus. Production w.d.a. (Y) (SEP) -14.1% -15.4%  
13.00 USD MBA Mortgage Applications (NOV 6) -- 8.2%  
14.30 CAD New Housing Price Index (M) (SEP) 0.2% 0.1%  
14.30 USD Initial Jobless Claims (NOV 7) 510K 512K  
14.30 USD Continuing Claims (OCT 31) 5702K 5749K  
20.00 USD Monthly Budget Statement (OCT) -\$150.0B -\$155.5B



linea azzurra : volumi pesati trattati dal 90% delle azioni presenti sullo stox600. Gialla : volumi non pesati  
 Verde : MM200 sul Close

I prezzi indicati si

tamente specificato.

*I prezzi indicati si riferiscono sempre al Future dax, non all'indice : qualora intenda riferirmi all'indice, verrà adeguatamente specificato.*