

COMMENTO DAX STOXX 5 novembre 2009

Il bias giornaliero con cui si era conclusa la sessione di ieri è proseguito oggi. Dax e stoxx sono riusciti a mettere a segno un discreto recupero durante la giornata, tanto da rompere al rialzo il canale ribassista (vedi sotto) e salire sopra i POC di lunedì a 5423 e 2742. Ieri indicavo come possibile rialzo un +2% di SP (target 1058/1060, cui corrispondeva 5500 dax e 2770 stoxx) : SP è arrivato a 1058.25 e stoxx a 2763. Dopo il FOMC, però, questi importanti livelli, sui quali si erano accumulati significativi volumi in giornata (tanto da diventare i POC di oggi) sono stati rotti al ribasso, si sono creati dei veloci swings tra 5400 e 5450, 2725 e 2755 e infine i mercati hanno chiuso in prossimità dei minimi. La sessione si conclude quindi con un bias ribassista : i futures sono tornati all'interno del canale ribassista, hanno i POC di due sessioni a agire da resistenza, sono tornati sotto la trendline partita dai minimi del 9 marzo (passa domani a 5410) e sul candlestick emerge una preoccupante figura di shooting star. Il rimbalzo nel corso della giornata si è svolto inoltre con volumi in ribasso di circa il 25% rispetto ai giorni scorsi, e questo pare confermare il fatto che non si tratta di un movimento robusto.

Prima però di dichiarare ripreso il trend ribassista (ricordo che per me il target finale di questa discesa è 996 SP, 1620 nasdaq, 9313 DJ, 2600 stoxx e 5160 dax, con una discesa dai massimi di 12% per dax e stoxx), occorre attraversare al ribasso zone dense di volumi : mi riferisco in particolare a 1030/1039 di SP, Come indicavo ieri, negli ultimi 3 giorni, infatti, SP ha creato 3 importanti POC concentrati tra 1035 e 1038, sviluppando oltre 5.2 mln di lots sotto 1042.25. Se il rimbalzo dovesse fallire, e quest'area 1030/1039 cedere, allora il fondamentale supporto di **1025** verrà rotto, e i mercati andranno sui target finali. SP si trova al momento bloccato in un range 1058/1060 - 1039, e gli EU in range 5374 5430 e 2710 2741/50. E' probabile che accumulino altri volumi in qs area, prima di decidere se proseguire al rialzo o attaccare nuovamente i minimi.

Al rialzo, oltre a 5430 2741/50 e 5474 2763 (H di oggi) troviamo 5492 e 2765 (bassi volumi del 30 ott) e infine 5560/70 e 2790 (volumi). Il setup ribassista si trasforma in rialzista qualora **5616 e 2827** vengano rotti al rialzo. Se poi si tornasse sopra la linea Maginot **5710/40 e 2870/78** (1062/64), potremmo riparlare di attacco ai massimi.

Dati Macro : I Dati macro più importanti sono alle 1100, e alle 1430 (anticipano i dati della disoccupazione USA di venerdì).

In Notturmo: Topix -0.90% Shanghai -0.02% HongKong -0.91%, altri asiatici negativi tra -0.4% e -1.50%. Usa -0.20%. Apertura : Dax e stoxx attesi al ribasso a 5385/90 e 2720/25. Last trade alle 2200 : 5399 2730

Tattica operativa :

I mercati asiatici non si sono fatti attirare dai progressi degli USA, e sono tutti in negativo. Dax e stoxx apriranno pericolosamente molto vicino ai supporti di 5377 e 2710, POC di due giorni fa. Un tentativo di long sul primo test di questo supporto a 5377 e 2710 si può prendere in considerazione, ma è opportuno vedere prima come sono i mercati USA alle 8 (ossia tra 90 minuti). La perdita di momentum ascendente post FOMC è molto sospetta, e il bias ribassista con cui si è conclusa la giornata ieri potrebbe proseguire stamattina, e provocare la rottura dei supporti citati sopra. In tal caso questi 2 giorni di laterale/rimbalzo diventerebbero una area di distribuzione che prelude ad un'altra gamba ribassista.

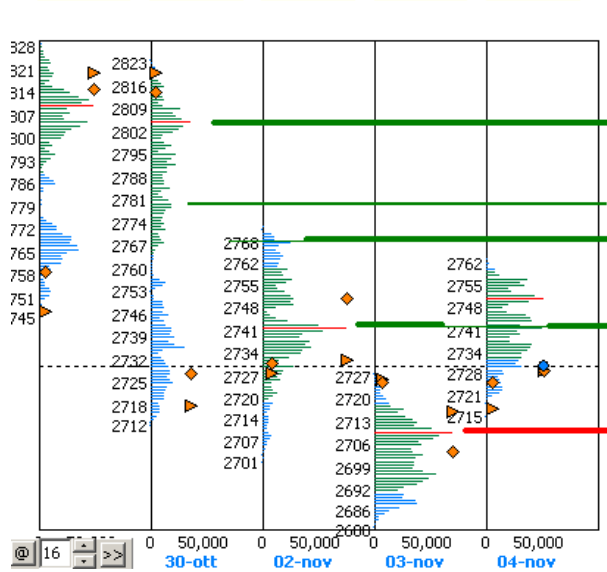
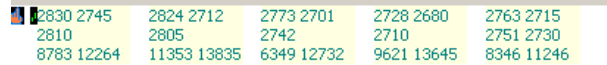
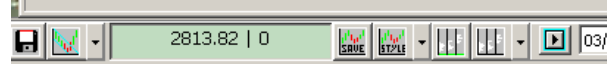
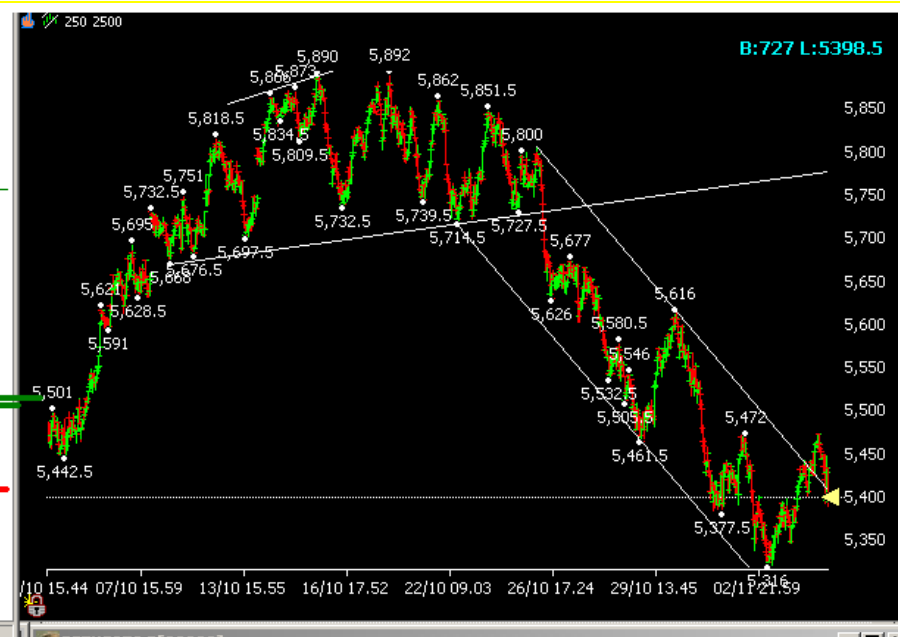
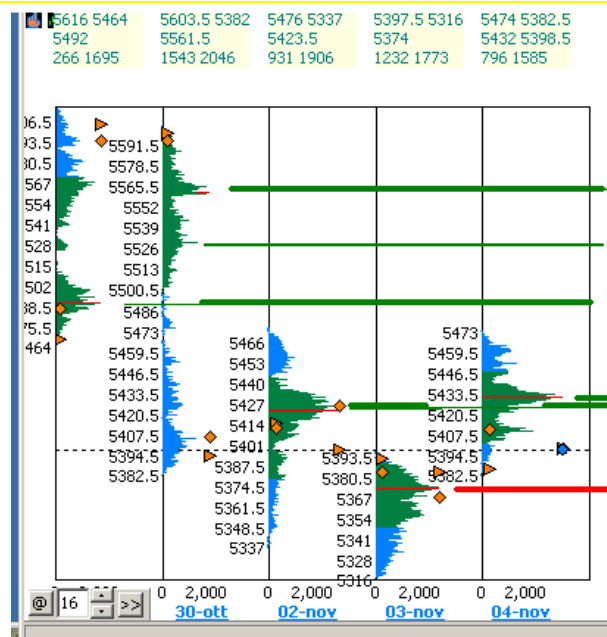
Durante la giornata terro' sotto'occhio i settori che hanno guidato questo rialzo : construction, basic resources, auto, bank, insurance. Se questi tengono i loro POC di martedì-mercoledì, allora il mercato può tenere; se invece questi vanno sotto i livelli di supporto di martedì, trascineranno anche dax e stoxx al ribasso : sarà importante vedere l'open delle 900 per avere risposte precise e dettagliate sulla natura di questi ultimi 2 giorni.

TRIMESTRALI

- CVS CAREMARK CORP CVS s&p 36 0.5717% Previs : 0.64/
- DIRECTV GROUP INC/THE DTV s&p 156 0.154% - nasdaq 16 1.3164% Previs : 0.4/
- ACTIVISION BLIZZARD INC ATVI nasdaq 19 1.1358% Previs : 0.04/
- HANSEN NATURAL CORPORATION HANS nasdaq 95 0.2086% Previs : 0.63/
- NVIDIA CORP NVDA s&p 267 0.0751% - nasdaq 56 0.4491% Previs : 0.1/
- STARBUCKS CORP SBUX s&p 182 0.1318% - nasdaq 22 1.1196% Previs : 0.21/
- SUN MICROSYSTEMS INC JAVA s&p 238 0.0849% - nasdaq 92 0.2255% Previs : -0.22/
- VERISIGN INC VRSN s&p 380 0.0449% - nasdaq 84 0.2581% Previs : 0.32/

DATI MACRO

- 0.50 JPY Bank of Japan Meeting Minutes -- --
- 1.00 GBP New Car Registrations (Y) (OCT) -- 11.4%
- 1.00 GBP NIESR GDP Estimate (OCT) -- 0.0%
- 10.30 GBP Indus. Production (M) (SEP) 1.3% -2.5% (Y) (SEP) -10.3% -11.2%
- 10.30 GBP Manufacturing Production (M) (SEP) 1.0% -1.9% (Y) (SEP) -9.7% -11.3%
- 11.00 EUR Eu-Zone Retail Sales (M) (SEP) 0.1% -0.2% (Y) (SEP) -2.4% -2.6%
- 13.00 GBP Bank of England Interest Rate Decision 0.5% 0.5%
- 13.00 GBP Bank of England Asset Purchase Target 225B 175B
- 13.45 EUR Eu Central Bank Interest Rate Decision 1.0% 1.0%
- 14.30 CAD Building Permits (M) (SEP) -- 7.2%
- 14.30 USD Unit Labor Costs (3Q P) -3.8% -5.9%
- 14.30 USD Non-Farm Productivity (3Q P) 6.0% 6.6%
- 14.30 USD Initial Jobless Claims (OCT 31) 520K 530K Continuing Claims (OCT 24) 5805K 5797K
- 16.00 CAD Ivey Purchasing Managers Index (OCT) 58 61.7
- 17.00 USD ICSC Chain Store Sales (Y) (OCT) -- 0.1%



I prezzi indicati si riferiscono sempre al Future dax, non all'indice : qualora intenda riferirmi all'indice, verrà adeguatamente specificato.