

COMMENTO DAX STOXX 4 novembre 2009

Intensa e importante sessione quella di ieri : i mercati EU hanno aperto poco sotto la chiusura di lunedì, e in breve sono scivolati sui minimi. Auto e Bancari sono stati i settori a guidare la discesa, penalizzando gli indici da questi più dipendenti (Ftmib per esempio). Dax e stoxx hanno rotto in mattinata un importante trendline daily che partiva dal 9 marzo (minimo dell'anno), mentre SP500 testava il supporto più volte citato a 1025. Nel grafico a barre costanti (basso a destra) si nota che gli azionari erano sulla parte inferiore di questo ripido canale di discesa : unitamente alla tenuta del 1025, questo elemento mi ha fatto propendere per l'ipotesi di un rimbalzo. Dopo aver creato un POC intraday a 5356 e 2698, sono riusciti nel pomeriggio a consolidare sopra questo livello, hanno spostato il POC più alto a 5374 e 2710, e hanno chiuso in prossimità dei massimi, sopra il pOC. Il bias giornaliero è rialzista. Potremmo assistere nei prossimi giorni ad un ulteriore recupero, pur restando nell'ambito di un trend al ribasso.

A mio parere il target finale di questa discesa è 996 SP, 1620 nasdaq, 9313 DJ, 2600 stoxx e 5160 dax (con una discesa dai massimi di 12% per dax e stoxx).

Al rialzo le resistenze sono a 5423 (POC del 2 nov), 5442 e 2728/31 (doppio minimo weekly), 5461/64 e 2742/45 (doppio min 28 29 ott => molto importanti), 5492 e 2765 (bassi volumi del 30 ott) e infine 5560/70 e 2790 (volumi). Il setup ribassista si trasforma in rialzista qualora **5616 e 2827** vengano rotti al rialzo. Se poi si tornasse sopra la linea Maginot **5710/40 e 2870/78** (1062/64), potremmo riparlare di attacco ai massimi.

Dati Macro : Trimestrali importanti con TimeWarner, Cisco, Total, Qualcomm. I Dati macro più importanti sono alle 1000, 1415 (anticipano i dati della disoccupazione USA di venerdì) e quindi il **FOMC** delle 2015 (attesi tassi invariati)

In Notturna: Topix -0.20% Shanghai +0.71% HongKong +1.63%, altri asiatici positivi tra +0.2% e +1.50%. Usa +0.50%. Apertura : Dax e stoxx attesi al rialzo a 5400/05 e 2723/27. Last trade alle 22:00 : 5386 2717

Tattica operativa : l'area 2743/2750 e 5425/50 è ricca di resistenze, sia statiche (volumi) che dinamiche (trendline ribassiste, vedi barchart in basso). Tra i due futures, il più interessante è lo stoxx con il suo livello 2743, POC di lunedì e doppio min di settimana scorsa.

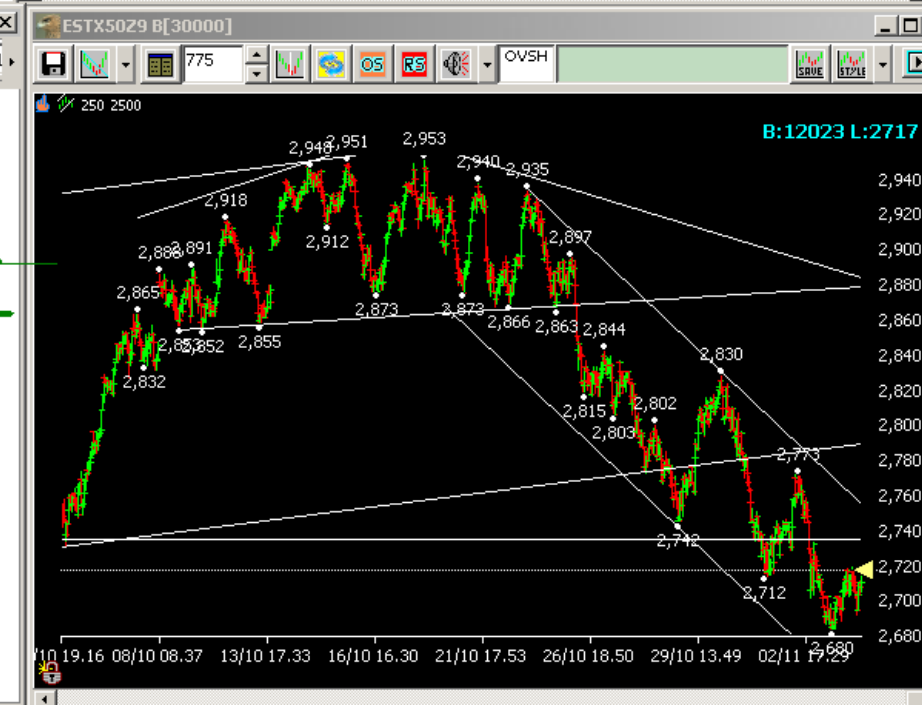
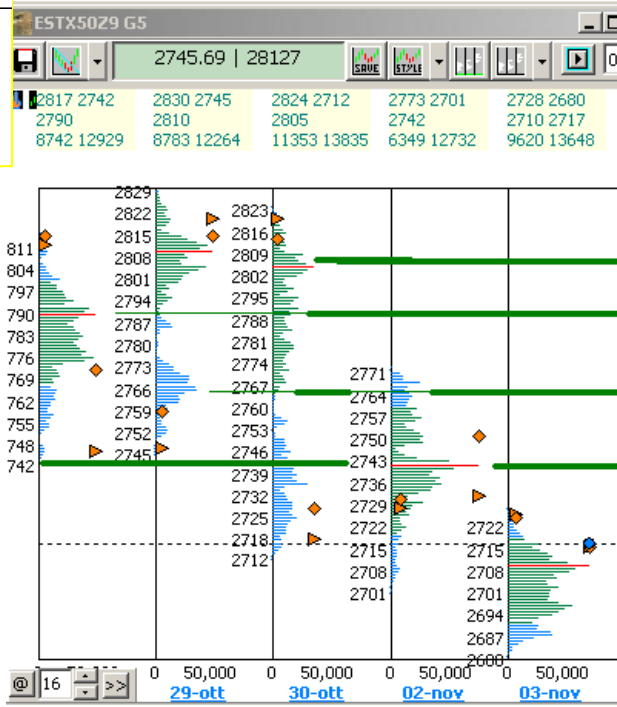
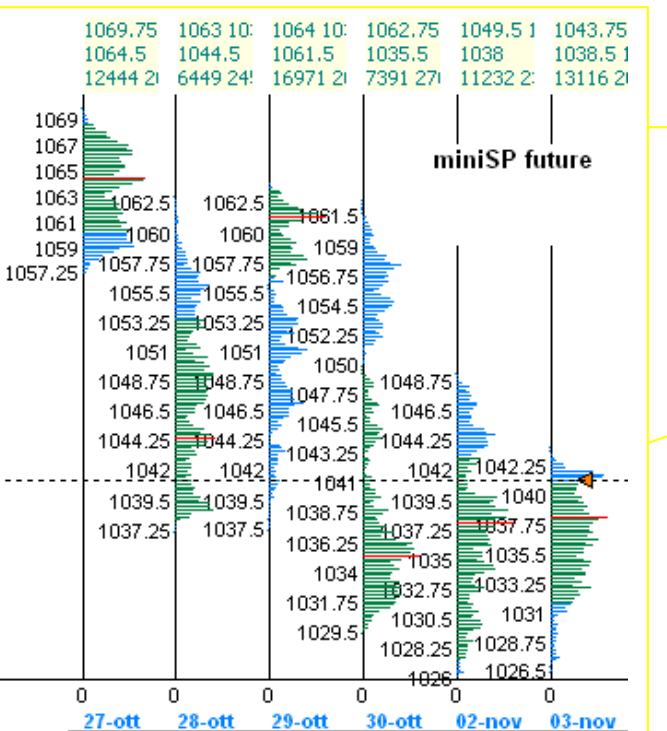
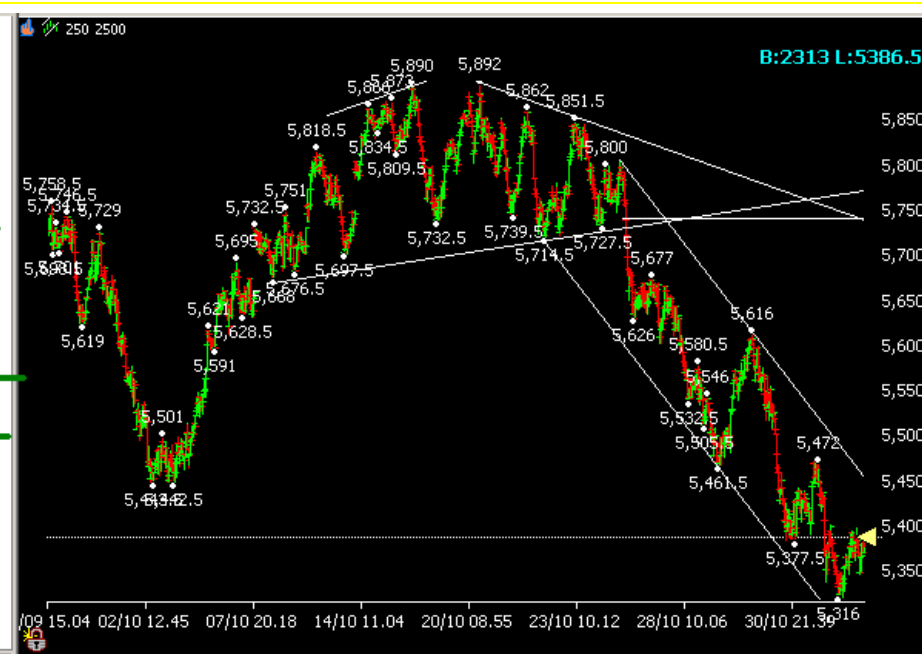
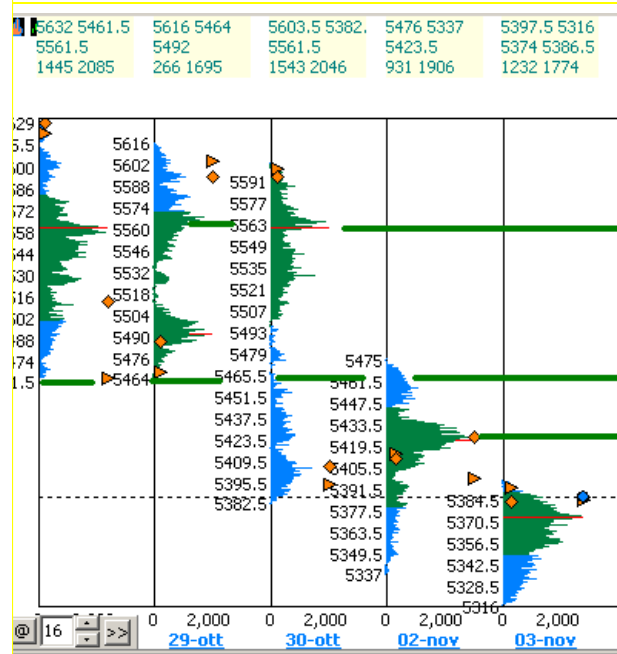
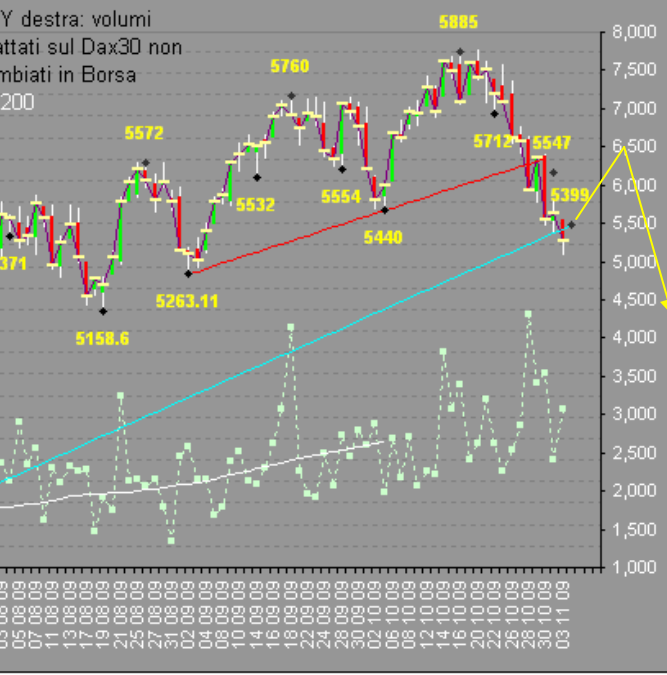
Sono delle buone occasioni di vendita, ma occorre valutare attentamente la situazione dei mercati USA, in particolare SP. Negli ultimi 3 giorni, infatti, SP ha creato 3 importanti POC concentrati tra 1035 e 1038, sviluppando oltre 5.2 mln di lots sotto 1042.25. Ieri ha segnato un doppio min a 1025 (proprio su un supporto di volumi mensile), e ha chiuso sui massimi della sessione. I movimenti degli EU non possono prescindere da questo : a 1039 si è definita una area di volume cruciale per la tenuta e il rimbalzo del mercato : se il rimbalzo dovesse fallire, e quest'area 1030/1039 cedere, allora 1025 verrà rotto, e i mercati andranno sui target finali. Un rimbalzo di SP può facilmente arrivare a 1058/1060, quindi +2% dai livelli attuali : sugli EU ciò significa 5500 e 2770. Al momento però non ci sono questi segnali, quindi è probabile che dax e stoxx riescano a salire fino alle resistenze citate, e , rompendo il canale ribassista in cui si trovano, proseguano la salita. Si può anche ipotizzare la formazione della spalla destra di un testa e spalla ribassista (linee gialle , grafico alto sinistra), con un pull back più elevato, quasi fino alla linea Maginot, seguito da uno storno intenso, che vada a rompere i minimi recenti : in tal caso la discesa non si fermerebbe a -12% ma potrebbe spingersi fino a 4900 di dax e 2430 stoxx, ossia ai POC mensili di giugno, da cui è partito tutto il rally di giugno ~ ottobre. È però prematuro parlare di questo scenario...

TRIMESTRALI

- AUTOMATIC DATA PROCESSING ADP s&p 105 0.2227% - nasdaq 26 0.9611% Previs : 0.5/
- COMCAST CORP-CL A CMCSA s&p 42 0.4982% - nasdaq 14 1.5253% Previs : 0.25/
- DEVON ENERGY CORPORATION DVN s&p 64 0.3322% Previs : 0.9/
- FOSTER WHEELER AG FWLT nasdaq 86 0.2493% Previs : 0.63/
- GARMIN LTD GRMN nasdaq 73 0.3143% Previs : 0.69/
- HENRY SCHEIN INC HSIC nasdaq 76 0.3082% Previs : 0.82/
- TIME WARNER INC TWX s&p 58 0.3766% Previs : 0.53/
- TOTAL S.A. Previs 1.19
- XTO ENERGY INC XTO s&p 78 0.2865% Previs : 0.84/
- CISCO SYSTEMS INC CSCO DJ 25 1.6802% - s&p 11 1.3791% - nasdaq 8 3.0068% Previs : 0.31/
- MICROCHIP TECHNOLOGY INC MCHP s&p 351 0.0512% - nasdaq 83 0.2594% Previs : 0.21/
- NEWS CORP-CL A NWSA s&p 87 0.2712% - nasdaq 24 1.0199% Previs : 0.18/
- QUALCOMM INC QCOM s&p 24 0.9245% - nasdaq 2 6.8106% Previs : 0.52/

DATI MACRO

- GBP Nationwide Consumer Confidence (OCT) 69 71
- 3.30 JPY BOJ Governor Masaaki Shirakawa to Speak in Tokyo -- --
- 9.45 EUR It P.M.I. Services (OCT) 49.4 48.5
- 9.50 EUR Fr P.M.I. Services (OCT F) 57.8 57.8
- 9.55 EUR Ger P.M.I. Services (OCT F) 50.9 50.9
- 10.00 EUR Eu-Zone P.M.I. Services (OCT F) 52.3 52.3 P.M.I. Composite (OCT F) 53 53
- 10.30 GBP P.M.I. Services (OCT) 55.5 55.3
- 10.30 GBP Official Reserves (Changes) (OCT) -- \$1665M
- 11.00 EUR Eu-Zone P.P.I. (M) (SEP) -0.4% 0.4% (Y) (SEP) -7.7% -7.5%
- 11.30 GBP BRC Shop Price Index (OCT) -- -0.1%
- 13.00 USD MBA Mortgage Applications (OCT 30) -- -12.3%
- 13.30 USD Challenger Job Cuts (Y) (OCT) -- -30.2%
- 14.15 USD ADP Employment Change (OCT) -190K -254K
- 16.00 USD ISM Non-Manufacturing Composite (OCT) 51.6 50.9
- 20.15 USD Federal Open Market Committee Interest Rate Decision 0.3% 0.3%



Il prezzo indicato si riferisce sempre all'indice Dax, non all'indice : qualora intenda riferirmi all'indice, verrà adeguatamente specificato.