

COMMENTO DAX STOXX 30 ottobre 2009

Dopo 4 sessione di selloff intenso, la sessione di ieri pareva il rimbalzo del gatto morto : rispetto ai minimi, durante la mattina i mercati si dibattevano in un range di circa 0.80% dando l'impressione di voler salire ma senza riuscire a concretizzare quest'aspettativa. A supportare i mercati, un bel doppio minimo (5461/64 2742/45) con mercoledì. Ci sono voluti i dati del GDP USA all'3 1330, atteso 3.0 e uscito a 3.5%, per dare fuoco alle polveri : dopo questo, dax e stoxx hanno messo a segno un rally del 2%, così come SP e DJ. Negli grafici Volume Profile sotto, si notano bene le distribuzioni della mattinata, la zona senza volumi (accelerazione sul dato) e la nuova distribuzione del pomeriggio. La domanda è : si tratta di un semplice ritracciamento della discesa, e il trend resta ribassista, oppure riprende il movimento rialzista ? per il momento propendo per la prima lettura : i mercati EU restano ribassisti, dato che 1) siamo lontani dalla linea maginot, 2) sui grafici daily dax e stoxx hanno ritracciato a testare una trendline sul chart daily rotta ieri (tline rossa). I mercati USA sono più forti ma ancora non hanno recuperato i supporti importanti : l'SP è tornato a testare la linea maginot a 1062/64 senza riuscire a romperla (H 1064) e anche il nasdaq , con H a 1712, resta sotto il suo 1721. Unico mercato tornato positivo è il DJ che ha chiuso a 9890, sopra il suo 9724. Ieri tutti i settori pesantemente venduti (auto basic resources banks insurance industrial) hanno messo a segno netti rialzi : in questo rimbalzo sono tuttavia restati ben sotto ancora la loro Maginot, i volumi creati nel periodo metà sett/metà ottobre sono resistenze intatte e ancora lontane : non ci sono ancora, a livello settoriali, delle rotture rialziste da parte dei settori che hanno trainato il rally. Permane sempre attiva la rotazione settoriale a favore dei difensivi (in particolare telco, food, retail, healthcare).

Anche ieri i volumi restano molto alti.

Al ribasso, sotto i doppi minimi di ieri a 5460 e 2742, area di volumi sono a 5442 e 2728/31 , e 1025/29 di SP, minimi di metà settembre. Sullo stoxx600, il benchmark più rappresentativo in europa (molto più di dax e estoxx50..), i supporti sono a 233.16 (low di inizio ottobre)

Dati Macro : Principali Trimestrali Dati molto importanti alle 1230 e 1500

In Notturmo: Topix +1.20% Shanghai +1.98% HongKong +2.99%, altri asiatici positivi tra +0.5% e +3.00%. Usa invariati. Apertura : Dax e stoxx attesi invariati a 5600/10 e 2815/20. Last trade alle 2200 : 5604 2820 Il dollaro a 1.4848.

Al rialzo troviamo zone di volume del 27ott a 5640 5657 e 2820 2827, e infine la linea Maginot 5710/40 e 2870/78. Molto importante è la linea maginot dell SP a 1062/64 : se riesce a passarla, sicuramente attira nel rialzo anche i mercati EU. Per il momento, finché non passiamo questi importanti livelli, il trend resta ribassista, quindi sono venditore, in attesa di un'ulteriore gamba ribassista. Nel rimbalzo di ieri, i volumi, pur essendo stati elevati sono stati inferiori a quanto sviuppato mercoledì. Sarà da seguire, n caso di prosecuzione del rally, anche l'attività oggi : se i prezzi salgono con volumi bassi, allora la mia convinzione di venditore si rafforza. Se invece in questo rally i volumi restano sostenuti, occorre prestare maggior cautela ad esporsi short.

La zona di volumi di ieri 5565/60 e 2800/2810 è un primo supporto : sullo stoxx è relativamente più alta che sul dax. Tengo d'occhio quindi lo stoxx : una discesa sotto il 2800 è una interessante occasione di short, con stop sopra 2810. Sul dax a 5560/65 si può provare inizialmente un long, ma a 5555 bisogna fare stop and reverse, per giocarsi un ritorno in area 5500.

Oggi è chiusura del mese, quindi potrebbe emergere un po' di window dressing (anche se non siamo a chiusura trimestre, più influente).

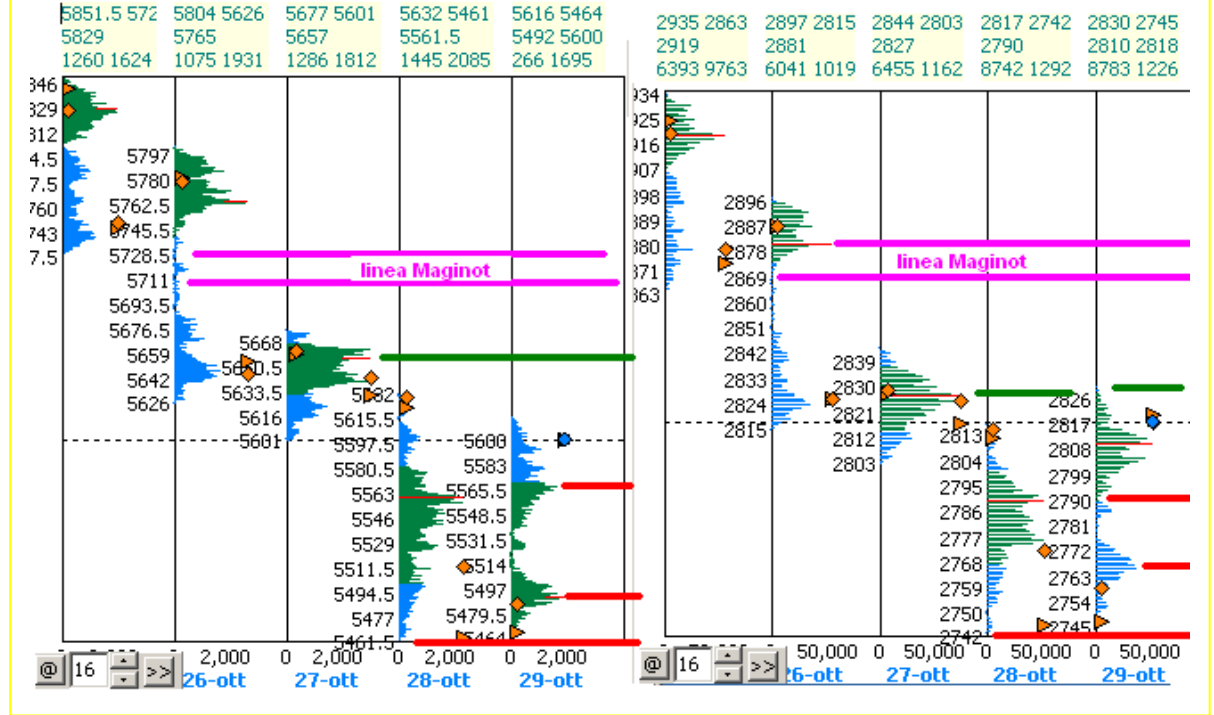
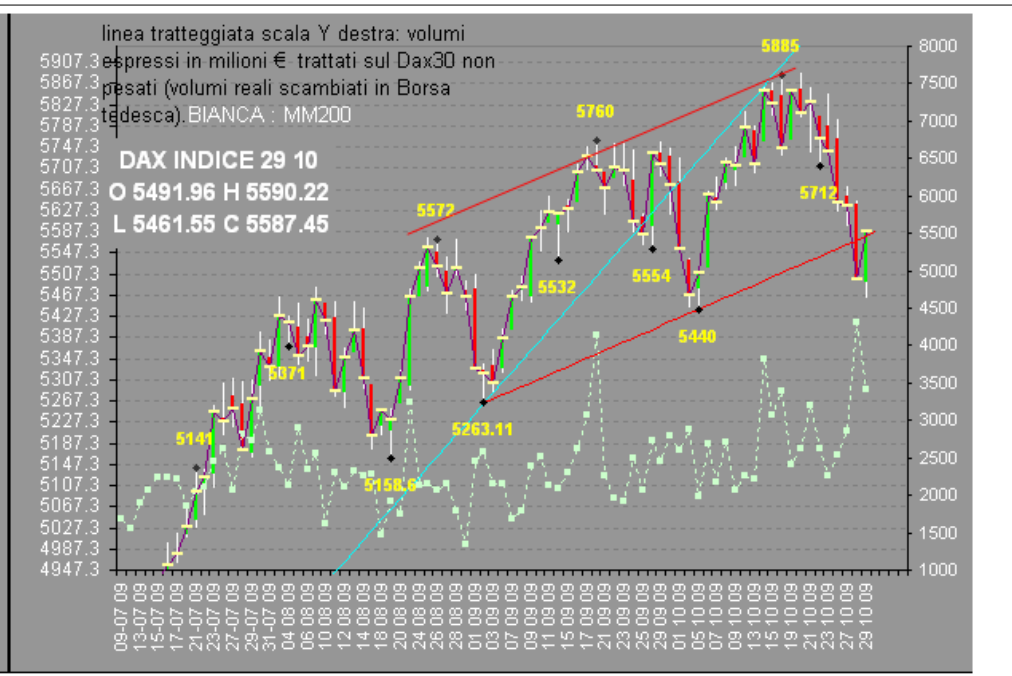
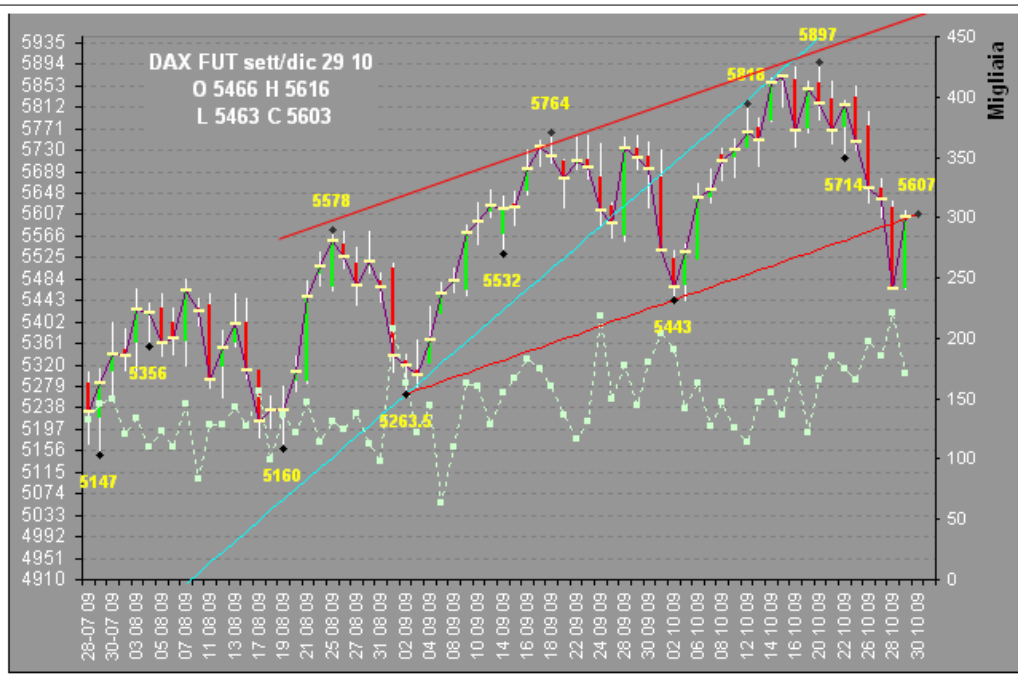
TRIMESTRALI

30/10/09 (prima della sottolineatura, escono before the open, dopo questa after the close)

- CHEVRON CORP CVX DJ 3 6.0312% - s&p 7 1.7015% Previs : 1.45/
- DOMINION RESOURCES INC/VA D s&p 97 0.2398% Previs : 0.9/

DATI MACRO

2.00 JPY Bank of Japan Interest Rate Decision 0.1% 0.1%
GBP GfK Consumer Confidence Survey (OCT) -14 -16
6.00 JPY Housing Starts (Y) (SEP) -37.1% -38.3%
6.00 JPY Annualized Housing Starts (SEP) 0.699M 0.676M
6.00 JPY Construction Orders (Y) (SEP) -- -25.2%
7.00 EUR Ger Retail Sales (M) (SEP) 1.0% -1.5% (Y) -2.2% -2.6%
7.45 EUR Fr Producer Prices (M) (SEP) -0.3% 0.4% (Y) -8.1% -8.5%
10.00 EUR It P.P.I. (M) (SEP) -0.3% 0.6% (Y) (SEP) -7.9% -7.8%
11.00 EUR It C.P.I. (NIC incl. tobacco) (M) (OCT P) 0.1% -0.2% (Y) 0.3% 0.2%
11.00 EUR It C.P.I. - EU Harmonized (M) (OCT P) 0.5% 0.7% (Y) 0.4% 0.4%
11.00 EUR ISAE Presents New Report on Public Policies and Redistribution -- --
11.00 EUR Eu-Zone C.P.I. Estimate (Y) (OCT) -0.1% -0.3%
11.00 EUR Eu-Zone Unemployment Rate (SEP) 9.7% 9.6%
12.30 CAD GDP (M) (AUG) 0.1% 0.0%
12.30 USD Personal Income (SEP) 0.1% 0.2%
12.30 USD Personal Spending (SEP) -0.5% 1.3%
12.30 USD Personal Consumption Expenditure Deflator (Y) (SEP) -0.5% -0.5%
12.30 USD Personal Consumption Expenditure Core (M) (SEP) 0.2% 0.1% (Y) (SEP) 1.3% 1.3%
12.30 USD Employment Cost Index (3Q) 0.4% 0.4%
13.45 USD Chicago Purchasing Manager (OCT) 48.1 46.1
15.00 USD U. of Michigan Confidence (OCT F) 70 69.4
15.00 USD NAPM-Milwaukee (OCT) -- 58



I prezzi indicati si riferiscono sempre al future aux, non all'indice : qualora intenda riferirmi all'indice, verrà adeguatamente specificato.