

COMMENTO DAX STOXX 22 ottobre 2009

La sessione di ieri è stata caratterizzata da volumi imponenti, e da tre swings : un primo ribassista, concluso verso le 1430, che ha portato dax e stoxx a testare la loro linea Maginot, quindi un rimbalzo veloce e intenso, fin sui massimi, guidati da mercati USA fortissimi (SP quasi doppio massimo 1098.5, prec 1099), e dalle 2030 una nuova ripida discesa : gli USA sono scesi molto più degli EU, con SP che ha rotto i minimi della giornata a 1082, con un low a 1073 e chiusura finale a 1076.5. Nei charts volume profile di sotto si coglie bene la portata ribassista della chiusura dei mercati USA (il chart del DJ è praticamente identico): la chiusura è avvenuta sui minimi della sessione e sotto le aree di volumi dei 5 gg precedenti. Il bias della giornata è decisamente ribassista ma i mercati non hanno ancora rotto al ribasso la linea Maginot dei tori (5710/35 e 2870/78, 1062/64 SP500, 9724 DJ e 1721 Nasdaq) : questa linea Maginot è il POC del periodo 14 sett-12 ottobre. Quest' area, nella quale per esempio il dax ha sviluppato oltre 3mln, è una zona fondamentale di supporto : dopo 1 mese di range trading, i mercati hanno impostato la rottura rialzista del 12 ottobre, generata sulle attese di trimestrali migliori del previsto. Se questa zona cedesse dopo due settimane di trimestrali migliori del previsto, significherebbe la negazione della rottura rialzista : il periodo dal 12 ott diventerebbe una fase di distribuzione, una vera bullish trap.

Ieri si è manifestata ancora la rotazione settoriale : è il terzo giorno che i difensivi tengono bene (food in primis, poi utilities e retail) mentre vengono venduti i titoli ciclici (construction, chemicals, basic resources). In questo scenario abbastanza omogeneo, di dubbi circa il recente rally, la debolezza del USD (H a 1.5050) e degli obbligazionari è una nota stonata.

Resistenze : il (quasi) doppio massimo di dax e stoxx (16-20 ott) e SP (20-21 ott) frena il rialzo, così come le importanti aree di volumi a 5850 e 2935 (anche oggi hanno contenuto il rally).

Supporti : USA SP500 e DJ hanno rotto i POC degli ultimi 5 giorni (1084 e 9953), ulteriori supporti sono a 1069.5 altra piccola area di volumi, DJ 9876 assenza di volumi, 9918 altra piccola area di volumi, Il Nasdaq è ancora sopra il suo POC 5gg a 1746 (ora 1750, 1727 altra piccola area di volumi).

In Chiusura i mercati si sono fermati intorno ai massimi di settembre (1075.5, 5765 2905), rotti al rialzo il 12 ottobre.

Dati Macro : Principali Trimestrali → Ven Exelon, Honeywell, Microsoft, schlumberger. Dati macro importati alle 1000, 1030, 1430, 1600

In Notturmo: Topix -1.70% Shanghai -0.05% HongKong -1.14%, altri asiatici negativi tra -0.5% e -1.50%. Usa -0.25%. Apertura : Dax e stoxx attesi negativi a 5750/55 e 2880/85. Last trade alle 2200 : 5766 2890 Il dollaro è a 1.50 contro euro.

Tattiche operative Rispetto al commento di ieri (una serie di considerazioni mi indurrebbe a assumere una posizione ribassista molto decisa : le trimestrali in arrivo temperano questa view, tramutandola in una fase di attenta e prudente attesa di chiarimenti), ci sono elementi aggravanti (tipo il selloff Usa finale e la chiusura sotto i loro POC settimanali): resta il fatto che la linea Maginot non è ancora rotta. Siamo quindi ancora in range. I volumi in forte aumento in qs ultimi 4-5 giorni indicano che l'uscita da questo range sarà violenta e rapida : mi aspetto che entro fine settimana avvenga una rottura. Sono quindi molto attento a operare con strategie di rottura del range, più che di tenuta del range. Assegno maggior probabilità ad una accelerazione ribassista (60%) ma permane un 40% di possibilità al contrario ; ieri pomeriggio la sensazione era chiaramente di un tentativo di passare i massimi (i ribaltamenti di fronte sono una costante di questo periodo, indicativi di grande vola e incertezza). Sulla linea Maginot provo un long, ma con size ridotta : sotto il supporto, tengo stop and reverse per sizes decisamente più ampia. Sto considerando anche acquisti di put, in modo da non essere portato a spasso dal mercato erratico con continui stop'n'reverse.

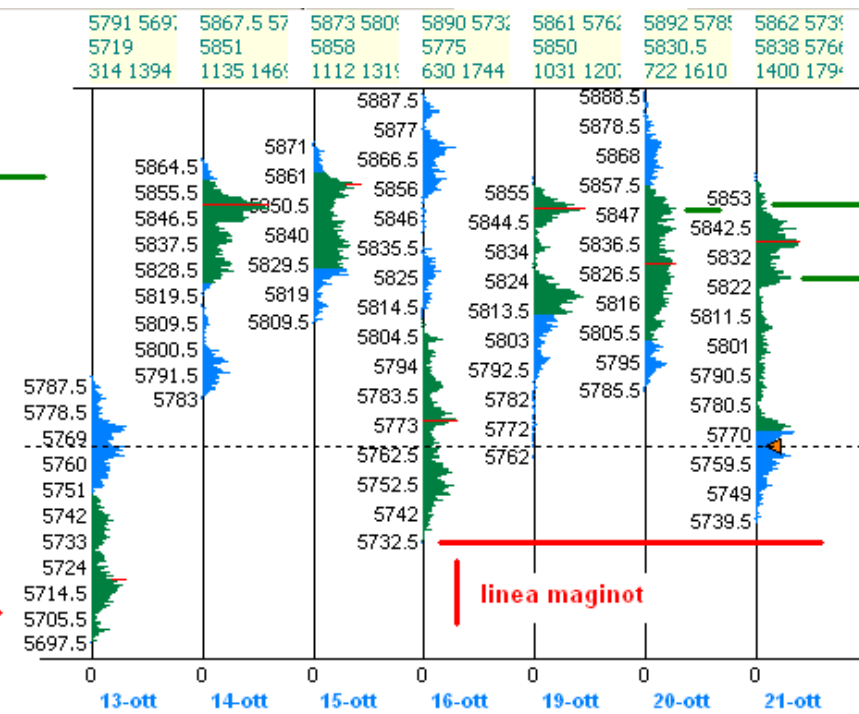
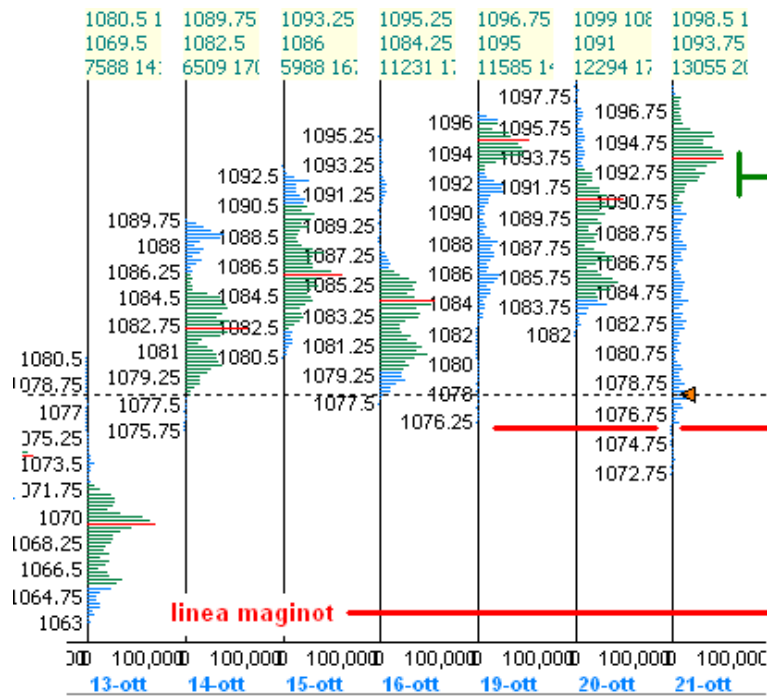
DATI MACRO

8.45 EUR Fr Business Confidence Indicator (OCT) 87 85
8.45 EUR Fr Own-Company Production Outlook (OCT) -9 -11 Production Outlook Indicator -13 -16
10.00 EUR It Retail Sales s.a. (M) (AUG) 0.1% -0.4% (Y) (AUG) -1.7% -2.6%
10.00 EUR ECB Eu-Zone Current Account s.a. (euro) (AUG) -- 6.6B
10.00 EUR Eu-Zone Current Account n.s.a. (euro) (AUG) -- 8.8B
10.30 GBP Retail Sales (M) (SEP) 0.5% 0.0% (Y) (SEP) 2.8% 2.1%
11.00 EUR It Trade Balance Non-EU (euros) (SEP) -- -969.0M
11.00 EUR Eu-Zone Government Debt/GDP Ratio (DEC 31) -- 69.3%
14.30 CAD Retail Sales (M) (AUG) 0.2% -0.6% Less Autos (M) (AUG) 0.5% -0.8%
14.30 USD Initial Jobless Claims (OCT 17) 520K 514K Continuing Claims (OCT 10) -- 5992K
15.00 USD RPX Composite 28dy (Y) (AUG) -- -12.5% Index (AUG) -- 198.4
15.00 USD Federal Reserve Consumer Advisory Council Meets -- --
16.00 USD Leading Indicators (SEP) 0.8% 0.6%
16.00 USD House Price Index (M) (AUG) 0.3% 0.3%
16.30 CAD Bank of Canada Monetary Policy Report -- --
16.30 USD Fed's Rosengren Speaks in Massachusetts on Financial Stability -- --

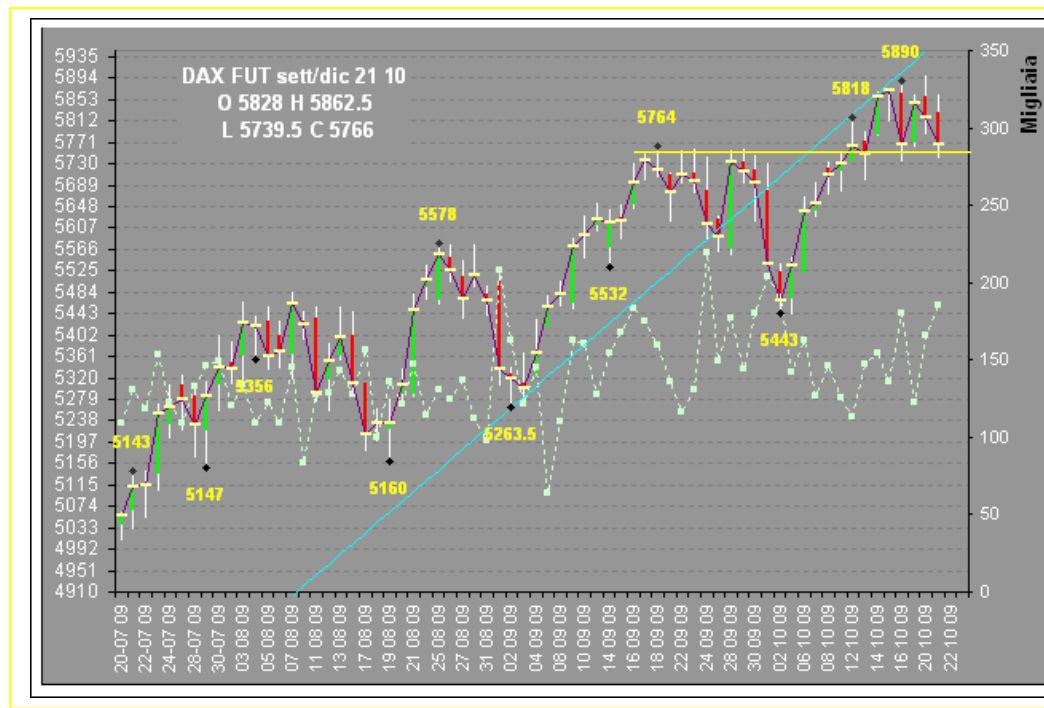
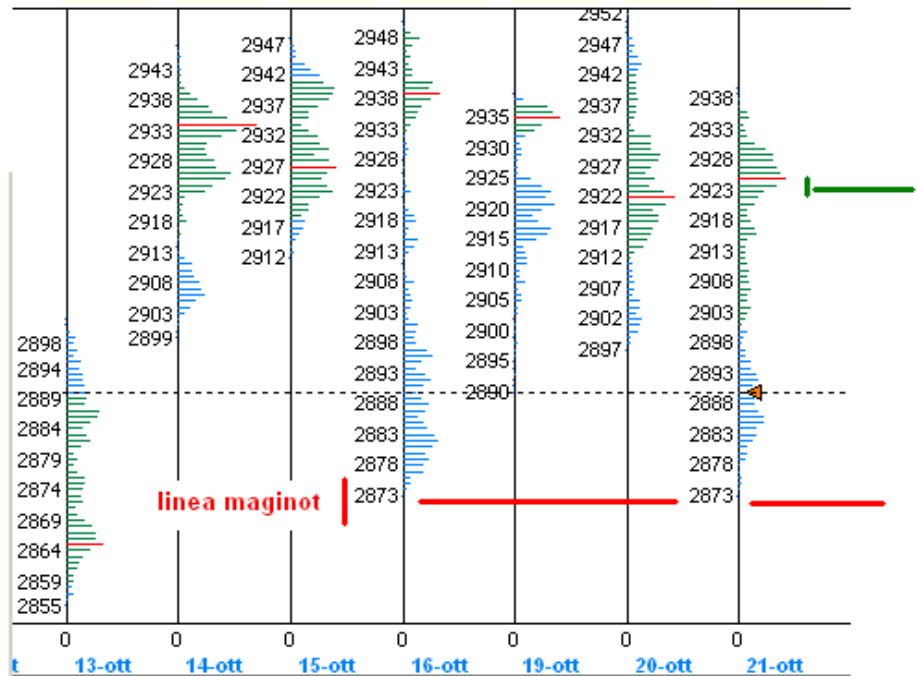
TRIMESTRALI

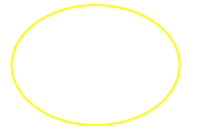
21/10/09 (prima della sottolineatura, escono before the open, dopo questa after the close)

- 3M CO MMM DJ 4 5.2755% - s&p 40 0.5143% Previs : 1.17/
- AT&T INC T DJ 22 2.1174% - s&p 5 1.7569% Previs : 0.5/
- BRISTOL-MYERS SQUIBB CO BMJ s&p 41 0.5052% Previs : 0.51/
- CELGENE CORP CELG s&p 90 0.2661% - nasdaq 13 1.6143% Previs : 0.54/
- CHECK POINT SOFTWARE TECH CHKP nasdaq 64 0.3678% Previs : 0.49/
- EMC CORP/MASS EMC s&p 66 0.3273% Previs : 0.21/
- KIMBERLY-CLARK CORP KMB s&p 92 0.2625% Previs : 1.14/
- MERCK & CO. INC. MRK DJ 17 2.325% - s&p 31 0.6878% - dax 21 1.0756% Previs : 0.83/
- NII HOLDINGS INC NIHD nasdaq 89 0.244% Previs : 0.5/
- OCCIDENTAL PETROLEUM CORP OXY s&p 33 0.6475% Previs : 1.07/
- PHILIP MORRIS INTERNATIONAL PM s&p 20 1.0575% Previs : 0.91/
- SCHERING-PLOUGH CORP SGP s&p 44 0.4835% Previs : 0.39/
- SIGMA-ALDRICH SIAL s&p 271 0.0741% - nasdaq 58 0.4345% Previs : 0.67/
- TRAVELERS COS INC/THE TRV DJ 12 3.7668% - s&p 71 0.3097% Previs : 1.32/
- UNION PACIFIC CORP UNP s&p 67 0.3234% Previs : 1/
- UNITED PARCEL SERVICE-CL B UPS s&p 35 0.5959% Previs : 0.52/
- WYETH WYE s&p 30 0.7397% Previs : 0.89/
- AMAZON.COM INC AMZN s&p 65 0.3304% - nasdaq 12 1.7864% Previs : 0.33/
- AMERICAN EXPRESS CO AXP DJ 20 2.1456% - s&p 60 0.3539% Previs : 0.36/
- BROADCOM CORP-CL A BRCM s&p 180 0.134% - nasdaq 32 0.7475% Previs : 0.33/
- BURLINGTON NORTHERN SANTA FE BNI s&p 93 0.2573% Previs : 1.28/
- CA INC CA s&p 240 0.0838% - nasdaq 38 0.646% - stoxx50 32 1.4144% Previs : 0.4/
- JUNIPER NETWORKS INC JNPR s&p 165 0.1459% - nasdaq 42 0.5854% Previs : 0.21/



2902 285:	2947 289:	2948 291:	2951 287:	2939 289:	2953 289:	2940 287:
2865	2934	2927	2939	2935	2922	2925 289:
1173 897:	7749 108:	3386 101:	9813 118:	6189 774:	4231 992:	7605 111:





I prezzi indicati si riferiscono sempre al Future dax, non all'indice : qualora intenda riferirmi all'indice, verrà adeguatamente specificato.