

## COMMENTO DAX STOXX 20 ottobre 2009

Cancellando il bias ribassista con cui si era conclusa la sessione di venerdì, ieri mattina dax e stoxx si sono velocemente riportati in area 5800 e 2900. La salita è avvenuta con pochissimi volumi, ed era basata soprattutto sull'attesa di ulteriore buone trimestrali. In effetti nel pomeriggio un'ottima trimestrale di Daimler ha dato vita ad un notevole rally del settore auto, spingendo dax e stoxx sui massimi della sessione. I mercati USA hanno tenuto molto meglio degli EU in queste ultime due sessioni, tanto che ieri nel pomeriggio SP e DJ sono riusciti a rompere i massimi di venerdì. Dopo la chiusura la trimestrale di Apple, molto migliore del previsto, ha spinto al rialzo di 1% anche il nasdaq : dei tre mercati USA era quello rimasto più indietro, e grazie a questa spinta rompe anch'esso i massimi di settimana scorsa. L'unico neo dei rialzi di ieri risiede nella scarsità dei volumi : si vede bene nei chart sotto come questi siano crollati (soprattutto i volumi delle azioni dello stoxx600) ai minimi dell'ultimo mese.

Con il rally di ieri, è stata cancellata tutta la sessione ribassista di venerdì. Le trimestrali, che continuano a uscire meglio del previsto, sostengono i mercati sopra i massimi di settembre (1075.5, 5765). L'ipotesi di bullish trap citata nel report di ieri perso consistenza : finché gli USA restano così supportati, ogni perdita di momentum ascendente da parte degli EU è un buying opportunity. Al ribasso la linea Maginot dei tori è l'area **5710/35 e 2870/78, 1062/64 SP500, 9724 DJ e 1721 Nasdaq**. In apertura è molto probabile che importanti resistenze in area **5851/58 e 2934** vengano passate subito, generando un gap up. Restano quindi come resistenza i massimi toccati venerdì (5890).

### TRIMESTRALI

20/10/09 (prima dello stock sottolineato, escono before the open, dopo lo stock after the close)

- ALLIANZ SE-REG ALV dax 4 7.084% - stoxx50 14 2.3557% Previs : 0.28/
- BIOGEN IDEC INC BIIB s&p 120 0.1926% - nasdaq 17 1.2772% Previs : 1.04/
- CATERPILLAR INC CAT DJ 14 3.0042% - s&p 94 0.2539% Previs : 0.06/
- COCA-COLA CO/THE KO DJ 9 4.3686% - s&p 16 1.2223% Previs : 0.82/
- DU PONT (E.I.) DE NEMOURS DD DJ 19 2.2124% - s&p 80 0.2811% Previs : 0.33/
- PFIZER INC PFE DJ 27 1.3283% - s&p 14 1.2583% Previs : 0.48/
- UNITED TECHNOLOGIES CORP UTX DJ 7 4.8207% - s&p 34 0.6392% Previs : 1.12/
- C.H. ROBINSON WORLDWIDE INC CHRW s&p 205 0.1066% - nasdaq 39 0.6429% Previs : 0.56/
- GILEAD SCIENCES INC GILD s&p 39 0.5311% - nasdaq 7 3.1918% Previs : 0.67/
- YAHOO! INC YHOO s&p 88 0.2711% - nasdaq 31 0.7948% Previs : 0.07/

### DATI MACRO :

- 7.00 JPY Leading Index CI (AUG F) -- 83.3
- 7.00 JPY Coincident Index CI (AUG F) -- 91.4
- 8.00 JPY Machine Tool Orders (Y) (SEP F) -- -61.9%
- 8.00 EUR Ger Producer Prices (M) (SEP) -0.1% 0.5% (Y) (SEP) -7.1% -6.9%
- 9.00 JPY Convenience Store Sales (Y) (SEP) -- -5.5%
- 10.00 EUR It Indus. Orders s.a. (M) (AUG) 1.0% 3.2% (Y) (AUG) -20.0% -23.2%
- 10.00 EUR It Indus. Sales s.a. (M) (AUG) -- 0.7% (Y) (AUG) -- -21.7%
- 10.30 GBP Public Finances (British pounds) (PSNCR) (SEP) 19.0B 10.4B
- 10.30 GBP M4 Money Supply (M) (SEP P) 0.5% 0.1% (Y) (SEP P) 11.4% 12.5%
- 11.00 EUR Eu-Zone Construction Output s.a. (M) (AUG) -- -2.0% w.d.a. (Y) (AUG) -- -10.8%
- 14.30 CAD Wholesale Sales (M) (AUG) 0.5% 2.8%
- 14.30 CAD Leading Indicators (M) (SEP) 0.7% 1.1%
- 14.30 USD P.P.I. (M) (SEP) 0.1% 1.7% (Y) (SEP) -4.2% -4.3%
- 14.30 USD PPI Ex Food & Energy (M) (SEP) 0.1% 0.2% (Y) (SEP) 2.0% 2.3%
- 14.30 USD Housing Starts (SEP) 610K 598K
- 14.30 USD Building Permits (SEP) 590K 579K
- 15.00 CAD Bank of Canada Interest Rate Decision 0.3% 0.3%
- 17.00 USD Fed's Warsh Moderates Sessions at S.F. Fed Conference -- --
- 23.00 USD ABC Consumer Confidence (OCT 18) -- -48

**Dati Macro :** 1430 dati USA, 1500 Bank of Canada

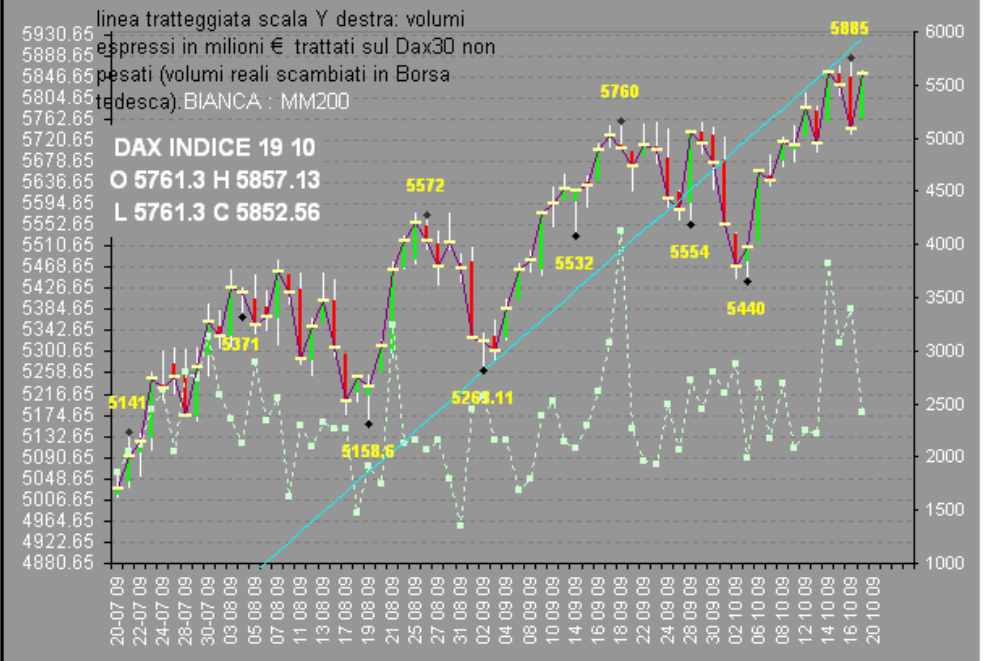
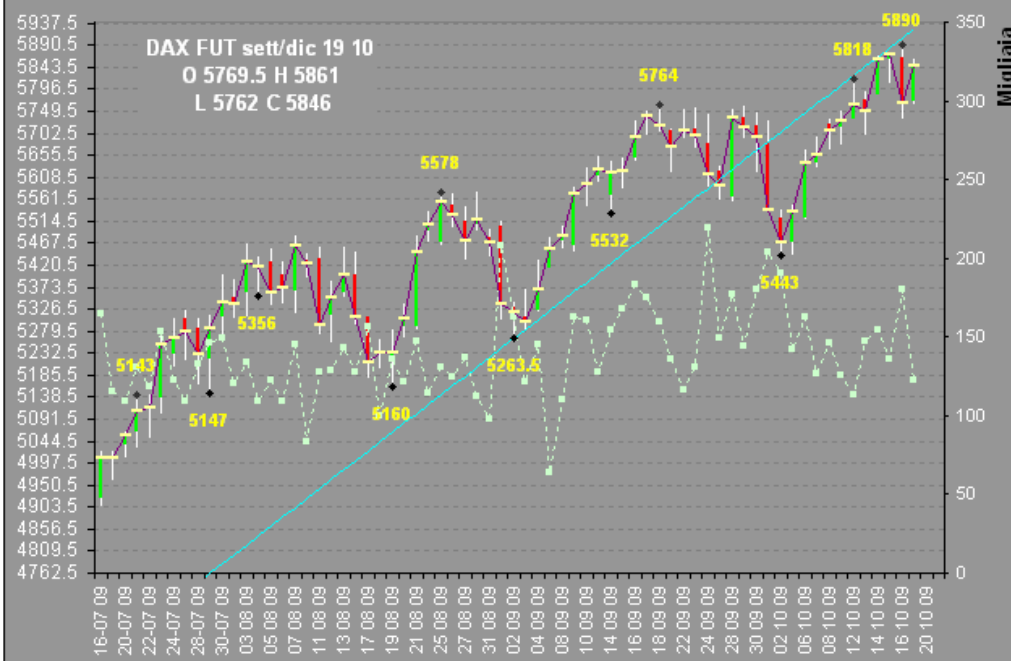
Principali Trimestrali → **Merc** boeing, man, mcdonald, morgan stanley, well fargo, amgen, ebay

**In Notturna:** Topix +0.60% Shanghai +0.93% HongKong +0.65%, altri asiatici positivi tra +0.4% e +1.10%. Usa +0.40%. Apertura : Dax e stoxx attesi al rialzo a 5860/70 e 2940/50. Last trade alle 2200 : 5840 2928

Il dollaro è sui minimi a 1.497 contro euro.

### Tattiche operative

La giornata si presenta ricchissima di trimestrali : dalle 13 in poi tra dati USA e trimestrali non ci sarà un attimo di sosta. Su una partenza in gap up dei mercati EU, sono venditore, scalettando le entrate in modo da cogliere eventuali strappi anomali che potrebbero avvenire in apertura.



I prezzi indicati si riferiscono

mente specificato.