

## COMMENTO DAX STOXX 1 ottobre 2009

Dopo una mattinata senza volumi con i mercati in range trading di 0.50%, nel pomeriggio i dati macro hanno decretato il movimento : l'ADP employment, peggiore del previsto, ha inizialmente spinto i mercati sui minimi, ma il ribasso è stato ribaltato dal GDP USA uscito molto meglio del previsto. Il colpo finale è arrivato alle 16 con il Chicago PMI, che ,ben sotto il 50, segna di nuovo contrazione. I mercati hanno reagito con un sell off violento, e picchi di volumi impressionanti. Dax e stoxx sono arrivati a testare nuovamente l'area di supporto 5615/20 e 2832, e da lì è partito un recupero di circa 2% che ha riportato gli indici quasi in pari : gli USA hanno chiuso praticamente invariati, mentre gli EU leggermente al ribasso.

I volumi sono stati molto elevati, sia in EU che in USA. In particolare i mercati USA hanno trattato moltissimo, avendo beneficiato totalmente dalla volatilità del pomeriggio.

La sessione di ieri è stata l'ultima del terzo trimestre, per cui si può ipotizzare una qualche forma di window dressing. Esaurita questa possibile fonte di incertezza, oggi i mercati possono esprimersi con maggior limpidezza. I dati macro generano risposte leggermente asimmetriche, con un bias ribassista : l'ottimo GDP non è riuscito a spingere molto al rialzo, mentre i dati negativi hanno avuto sicuramente maggior impatto.

Il quadro resta piuttosto confuso : sono ormai 15 sessioni che i mercati EU restano confinati in un range di 200 punti di dax 100 di stoxx (vedi cerchi gialli nei grafici sotto). In questo range si stanno creando volumi elevati (sul dax oltre 2,3 mln lots) e si sta avvicinando sempre più il momento in cui la massa, raggiunto il punto critico, esploderà da un lato o dall'altro. Il trend resta ancora rialzista, ma le oscillazioni si fanno sempre più violente : l'aumento di volatilità ha disegnato su vari mercati figure tipo diamante, che sono appunto foriere di ampi movimenti (si veda per esempio il grafico in basso a destra, bar chart dello SP500 : il diamante è cerchiato di fucsia. Si notino anche i supporti : 1042 1029 e 1025, per scendere a 1009 e 996)

La trendline rialzista azzurra del grafico daily sta generando rimbalzi sempre più vicini, a testimoniare una certa perdita di momentum ascendente. D'altronde le reazioni sui livelli tecnici importanti (come il 5615/20 e 2832 della settimana scorsa) da parte dei compratori sono molto convincenti e non lasciano spazio a dubbi sulla forza di questo range.

**Dati Macro** : ancora una lunga lista di dati macro oggi : i più importanti sono alle 9.45~10.00, alle 13.30 e 14.30 altri due dati anticipatori della disoccupazione di venerdì, quindi importantissimi i dati delle 14.30, e anche i tre dati alle 16. Ven si conclude con il gran finale della disoccupazione settem USA.

USD Domestic Vehicle Sales (SEP) 7.45M 10.20M  
USD Total Vehicle Sales (SEP) 9.90M 14.09M  
7.00 JPY Vehicle Sales (Y) (SEP) -- 2.3%  
8.00 EUR Ger Retail Sales (M) (AUG) 0.2% 0.7% (Y) (AUG) -0.8% -1.0%  
9.45 EUR It P.M.I. Manufacturing (SEP) 45.3 44.2  
9.50 EUR Fr P.M.I. Manufacturing (SEP F) 52.5 52.5  
9.55 EUR Ger P.M.I. Manufacturing (SEP F) 49.6 49.6  
10.00 EUR Eu-Zone P.M.I. Manufacturing (SEP F) 49 49  
10.00 EUR It Trade Balance Non-EU (euros) (AUG) -- 1711.0M  
10.30 GBP P.M.I. Manufacturing (SEP) 50.2 49.7  
11.00 EUR Eu-Zone Unemployment Rate (AUG) 9.6% 9.5%  
13.30 USD Challenger Job Cuts (Y) (SEP) -- -13.8%  
14.30 USD Personal Income (AUG) 0.1% 0.0% Personal Spending (AUG) 1.1% 0.2%  
14.30 USD Personal Consumption Expenditure Deflator (Y) (AUG) -0.6% -0.8% Core (M) 0.1% 0.1%  
14.30 USD Personal Consumption Expenditure Core (Y) (AUG) 1.3% 1.4%  
14.30 USD Initial Jobless Claims (SEP 26) 535K 530K  
14.30 USD Continuing Claims (SEP 19) 6181K 6138K  
15.00 USD Fed's Bernanke Testifies at House Financial Services Committee -- --  
16.00 USD ISM Manufacturing (SEP) 54 52.9 ISM Prices Paid (SEP) 67 65  
16.00 USD Pending Home Sales (M) (AUG) 1.0% 3.2% (Y) (AUG) -- 12.9%  
16.00 USD Construction Spending (M) (AUG) -0.2% -0.2%  
18.00 EUR It New Car Registrations (Y) (SEP) -- 8.5%  
19.00 EUR It Budget Balance (euros) (SEP) -- -7.0B  
23.30 USD Fed's Lockhart Speaks on U.S. Economy in Macon, Georgia -- --  
23.30 USD Fed's Pinalto to Speak in New York on Economy -- --

**In Notturna:** Topix -1.58% Shanghai +0.90% HongKong -0.28%, altri asiatici mixed tra +1.30 e -1.7%. Usa -0.25%. Apertura : Dax e stoxx attesi leggermente al ribasso, 5680/85 e 2865.70. Chiusure ore 22.00 : 5695 e 2868.

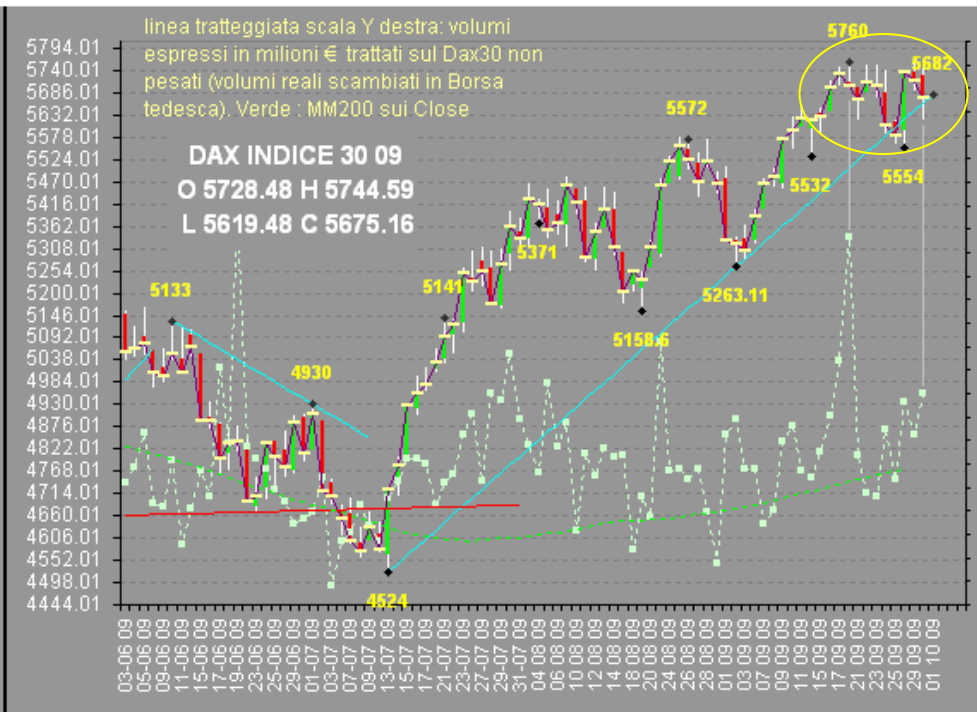
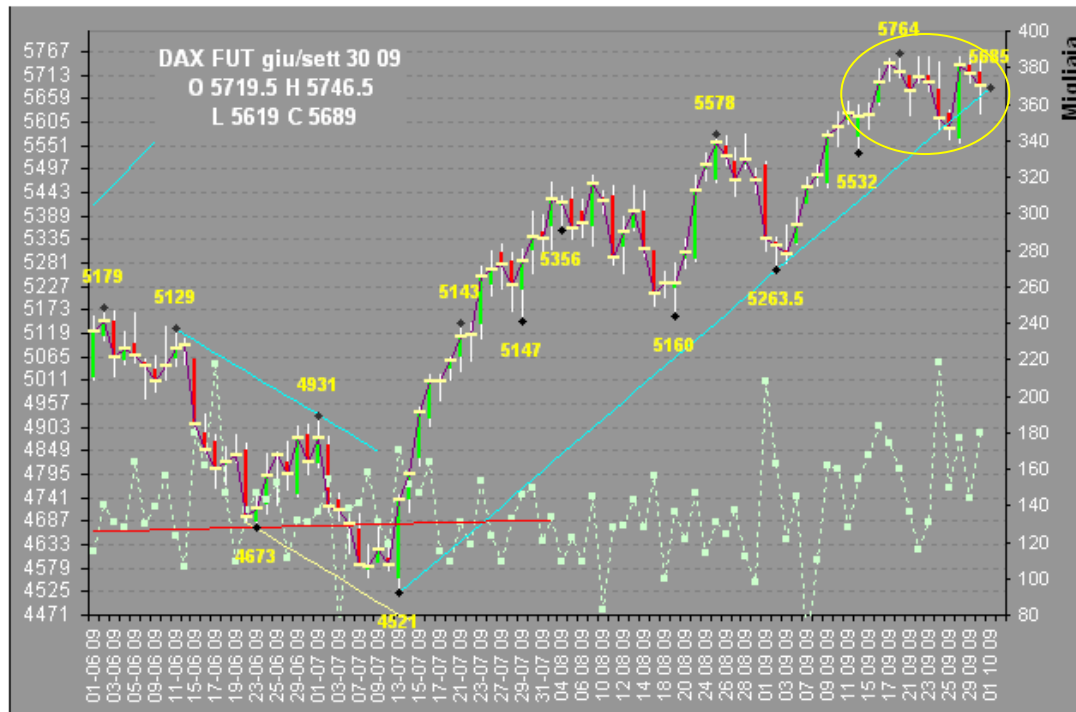
### Tattiche operative

Uno sguardo è fisso sui mercati asiatici : sono convinto che difficilmente senza una corralità di movimento un rally potrebbe essere sostenibile solo dalle borse EU, e, come facevo notare ieri, la situazione non è confortante : la Cina è in un canale discendente, Tokyo è 10% sotto i massimi di agosto. Stanotte sono usciti dati TANKAN e il mercato giapponese ne ha risentito, nonostante non fossero peggio del previsto : i bancari stanno guidando il ribasso.

I livelli intermedi in questo range 2836/2900 5615-20/5765 e 1041/1066 (ampio 2.5% circa) sono stati passati più e più volte in queste ultime sessioni, e stanno perdendo efficacia. Il trading tattico si basa piuttosto su livelli creati nell'intraday e sulla volatilità creata sui dati macro. SI tratta di un mercato molto news-driven, e alle notizie, per adesso solo macro, si aggiungeranno dalla prox settimana anche le news micro relative alle trimestrali.

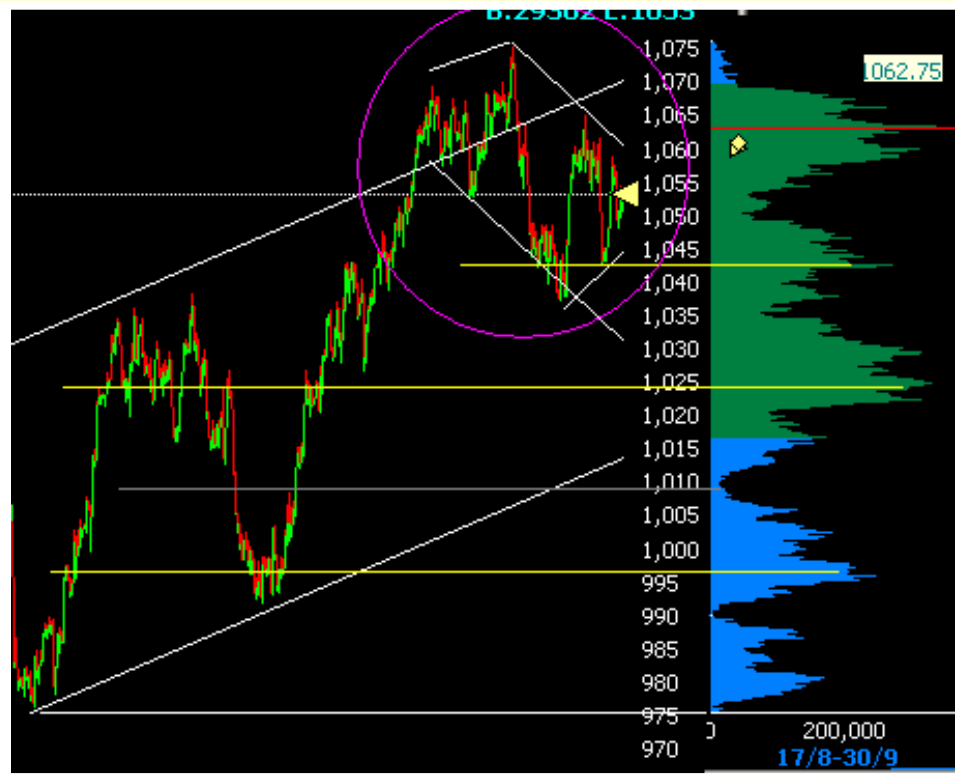
Oggi molta vola arriverà sicuramente dai dati macro, per cui il pomeriggio diventa cruciale.

Operativamente non ho view di medio lungo termine : cerco di cavalcare le onde che si susseguono continue, con sizes ridotte all'interno del range trading di ieri.



I picchi di volumi nei grafici in alto e qui a sinistra accompagnano generalmente le sessioni ribassiste.

A destra => SP500 sta costruendo un diamante. La zona di max volume è a 1062.75 e contiene le spinte rialziste sinora. Una rottura della trendline discendente dai massimi con passaggio sopra 1063 sarebbe il segnale che SP500 punta di nuovo al massimo di 1075.50



...onda riferirmi all'indice, verr...